

FÜHREN IN DER PFLEGE

Prüfungsrichtlinien

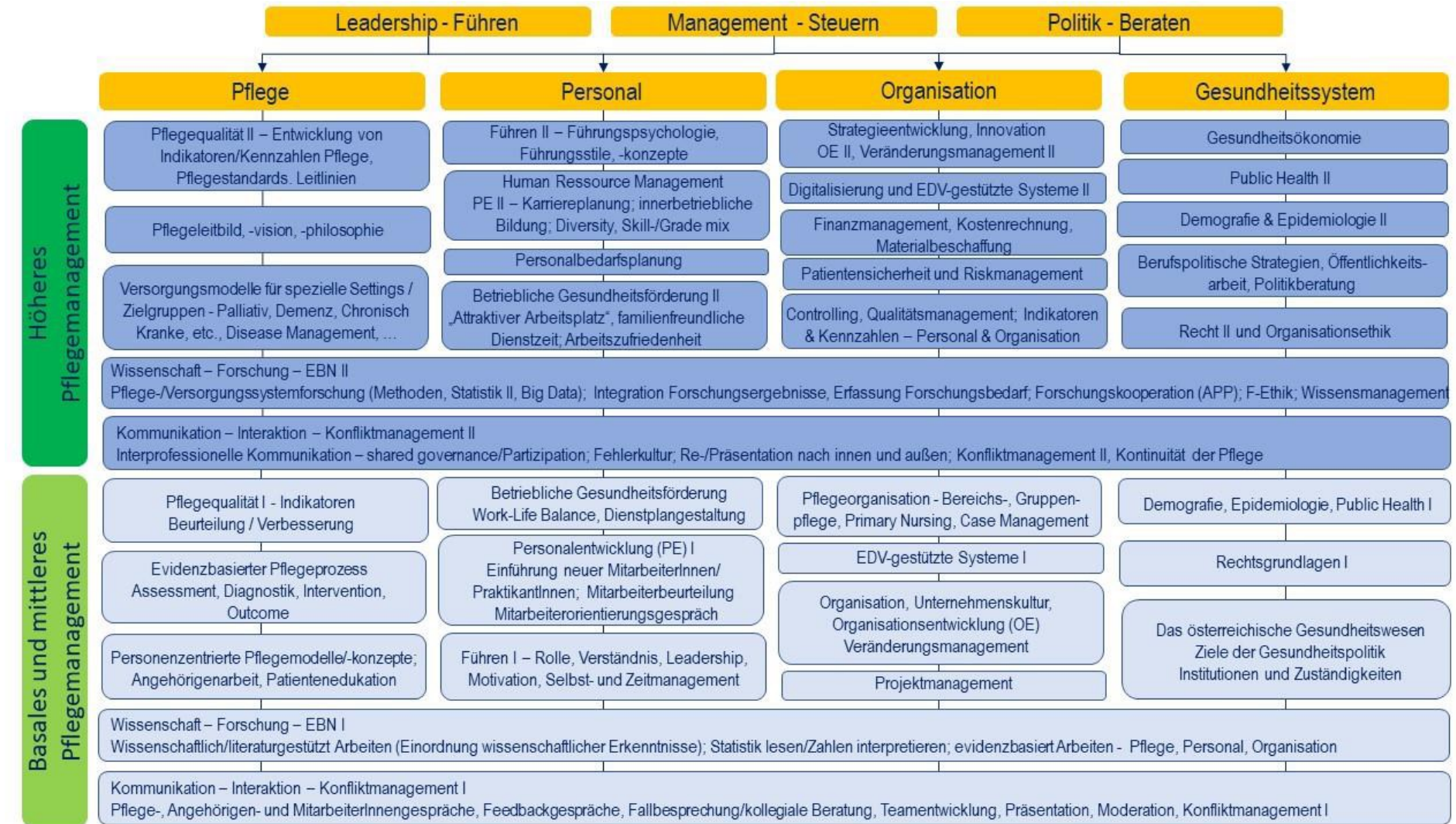
gemäß § 65a GuKG

Gesundheits- und Krankenpflege-Beirat

(beschlossen am 24.9.2020)

Aktualisierte Fassung 14.10.2022

Ausbildungsinhalte



Verteilung ECTS

Basales & mittleres Management – Höheres Pflegemanagement – Master

Master	+30 ECTS	Masterarbeit inkl. begleitende Kolloquien (30 ECTS)				
Höheres Pflegemanagement	+ 60 ECTS	Pflege (6 ECTS)	Personal (13 ECTS)	Organisation (14 ECTS)	Gesundheits- system (8 ECTS)	Praktischer Transfer (10 ECTS)
		Wissenschaft – Forschung – EBN II (6 ECTS)				
		Kommunikation – Interaktion - Konfliktmanagement II (3 ECTS)				
		Pflege (6 ECTS)	Personal (6 ECTS)	Organisation (5 ECTS)	Gesundheits- system (3 ECTS)	Praktischer Transfer (5 ECTS)
Basales & mittleres Management	30 ECTS	Wissenschaft – Forschung – EBN I (2 ECTS)				
		Kommunikation – Interaktion - Konfliktmanagement I (3 ECTS)				

Basales & mittleres Management (BMM)

Höheres Pflegemanagement (HPM)

ECTS-Verteilung

Anerkennung gemäß § 65a GuKG

<u>INHALTE</u>	<u>ECTS</u>
Pflege	12
Personal	19
Organisation	19
Gesundheitssystem	11
Wissenschaft- Forschung – EBN	8
Kommunikation – Interaktion – Konfliktmanagement	6
Praktischer Transfer	15
GESAMT	90

Eine Verschiebung der ECTS-Verteilung zwischen den Themenbereichen – mit Ausnahme des Praktischen Transfers – ist bis max. 10% zulässig (10%-Regel).

Übersichtstabelle über die Verteilung der ECTS der Lehrveranstaltungen/Module auf die Themenbereiche

Lehrveranstaltung / Modul (Kürzel) ¹	Seite im Curriculum	Gesamt ECTS (LV)	Verteilung der ECTS der Lehrveranstaltung / des Moduls auf die Themenbereiche					
			Pflege (12)	Personal (19)	Organisation (19)	Gesundheitssystem (11)	Wissenschaft Forschung EBN (8)	Kommunikation Interaktion Konfliktmanagement (6)
<i>Beispiel Lehrveranstaltung xyz</i>	20	6		2				4

¹ kleinste Einheit

Lehrveranstaltung / Modul (Kürzel) ¹	Seite im Curriculum	Gesamt ECTS (LV)	Verteilung der ECTS der Lehrveranstaltung / des Moduls auf die Themenbereiche					
			Pflege (12)	Personal (19)	Organisation (19)	Gesundheitssystem (11)	Wissenschaft Forschung EBN (8)	Kommunikation Interaktion Konfliktmanagement (6)
Gesamt ECTS nach Themenbereichen								

Hinweise:

- » Die Lehrveranstaltungen sind grds. als Ganzes einem der Themenbereiche zuzuordnen, bei einer (ausnahmsweisen) Zuordnung einer LV zu zwei Themenbereichen ist eine Zuordnung von mindestens 2 ECTS für jeden der betroffenen Themenbereiche erforderlich.
- » Bei einer Zuordnung einer LV / eines Moduls auf mehrere Themenbereiche, darf die Gesamtanzahl der ECTS der LV / des Moduls die Summe der auf die Themenbereiche aufgeteilten ECTS nicht überschreiten (keine Mehrfachzuordnung von ECTS einer LV / eines Moduls)
- » Bei Anwendung der 10%-Regel ist zu beachten, dass der Gesamtausbildungsumfang von 90 ECTS nicht unterschritten werden darf.

Praktischer Transfer (15)

<u>Anforderungen an Praktischen Transfer</u>	<u>Verortung im Curriculum (Seite)</u>	<u>ECTS</u>
einschlägiges Praktikum (200 h) und/oder einschlägige Projektarbeit mit Praxisbezug (15 ECTS) im Berufsfeld „Führen in der Pflege“		

Qualifikationsprofil

I. Leadership – Pflege: fachliches Führen

DIE ABSOLVENTIN / DER ABSOLVENT

BMM HPM

1.	ist in der Lage, die aktuelle Praxis der Pflege auf Fakten basierend kritisch zu hinterfragen, Schlussfolgerungen für das künftige Handeln zu ziehen und die Notwendigkeit des kritischen Hinterfragens zu vermitteln.	x	
Kürzel LV/Modul + Seite im Curriculum			
2.	ist in der Lage, innovative Pflegevisionen/-philosophien/-leitbilder selbstständig zu entwickeln und nachhaltig in der Einrichtung zu implementieren.		x
Kürzel LV/Modul + Seite im Curriculum			
3.	ist in der Lage, wissenschaftlich fundierte personenzentrierte Versorgungsmodelle für spezielle Settings bzw. Zielgruppen selbstständig, letztverantwortlich und nachhaltig in der Einrichtung zu implementieren.		x
Kürzel LV/Modul + Seite im Curriculum			
4.	ist in der Lage, wissenschaftlich fundierte Konzepte der personenzentrierten Pflege für spezifische Zielgruppen, der Angehörigenarbeit und Patienten-edukation selbstständig und nachhaltig im eigenen Funktionsbereich zu implementieren.		x
Kürzel LV/Modul + Seite im Curriculum			
5.	ist in der Lage, ein personenzentriertes Pflegeverständnis und die dahinterliegenden Werte und Haltungen zu vermitteln, zu argumentieren und sich verändernden Kontexten anzupassen.	x	
Kürzel LV/Modul + Seite im Curriculum			
6.	ist in der Lage, Pflegestandards, pflegespezifische Leit- und Richtlinien evidenzbasiert zu entwickeln, kontinuierlich zu aktualisieren und nachhaltig in der Einrichtung zu implementieren.		x
Kürzel LV/Modul + Seite im Curriculum			
7.	ist in der Lage, evidenzbasierte Qualitätsindikatoren und Kennzahlen der Pflegequalität vorausschauend zu entwickeln und nachhaltig in der Einrichtung zu implementieren.		x
Kürzel LV/Modul + Seite im Curriculum			

8.	ist in der Lage, pflegespezifische Statistiken zu lesen, Kennzahlen zu interpretieren, auf deren praktische Relevanz zu prüfen und daraus Schlussfolgerungen für den eigenen Funktionsbereich zu ziehen.	x	
Kürzel LV/Modul + Seite im Curriculum			
9.	ist in der Lage, Maßnahmen zur Verbesserung des Transfers pflegewissenschaftlicher Erkenntnisse in die Pflegepraxis zur Stärkung der pflegfachlichen Position nachhaltig und letztverantwortlich in der Einrichtung zu implementieren.		x
Kürzel LV/Modul + Seite im Curriculum			
10.	ist in der Lage, auf Basis theoretischer Kenntnisse in Bezug auf Evidence-based Nursing und Implementierungsmodelle den Wissenstransfer im eigenen Funktionsbereich zu fördern und zu unterstützen.	x	
Kürzel LV/Modul + Seite im Curriculum			
11.	ist in der Lage, vorausschauend Forschungsbedarf zu erfassen und Forschungskooperationen zu pflegespezifischen Themen aufzubauen.		x
Kürzel LV/Modul + Seite im Curriculum			
12.	ist in der Lage, auf Basis vertieften theoretischen Wissens in Sachen Pflege- und Versorgungssystemforschung Projekte zur Qualitätsentwicklung und -sicherung in der Einrichtung zu initiieren, zu leiten und zu begleiten.		x
Kürzel LV/Modul + Seite im Curriculum			
13.	ist in der Lage, Prinzipien der Forschungsethik in pflege- und organisations-spezifischen Forschungsvorhaben zu berücksichtigen.		x
Kürzel LV/Modul + Seite im Curriculum			
14.	ist in der Lage, Maßnahmen zur Sicherung der Pflegequalität auf Basis des evidenzgestützten Pflegeprozesses selbstständig und letztverantwortlich durchzuführen.	x	
Kürzel LV/Modul + Seite im Curriculum			
15.	ist in der Lage, Fallbesprechungen als Reflexions-, Lern-, und Problemlösungs-instrument komplexer Pflegesituationen zu initiieren und zu moderieren.	x	
Kürzel LV/Modul + Seite im Curriculum			
16.	ist in der Lage, auf Basis ethischer und rechtlicher Grundlagen die Verantwortung für die Qualität der Versorgung zu Pflegenden im eigenen Funktionsbereich zu tragen.	x	
Kürzel LV/Modul + Seite im Curriculum			
17.	ist in der Lage, auf Basis umfassender ethischer und rechtlicher Kenntnisse die Verantwortung für die Qualität der Versorgung zu Pflegenden in der Einrichtung zu tragen.		x
Kürzel LV/Modul + Seite im Curriculum			

II. Leadership – Personal: Führen und Steuern auf Organisationsebene

DIE ABSOLVENTIN / DER ABSOLVENT

BMM HPM

1.	ist in der Lage, auf Basis eines vertieften theoretischen Wissens in den Bereichen Führungspsychologie, Führungsstile und Führungskonzepte Führungsaufgaben in Routine- und in nichtvorhersehbaren Situationen zu bewältigen.		x
Kürzel LV/Modul + Seite im Curriculum			
2.	ist in der Lage, das Führungsverständnis sowie die dahinterliegenden Werte und Haltungen zu vermitteln, zu argumentieren und sich verändernden Kontexten anzupassen.	x	
Kürzel LV/Modul + Seite im Curriculum			
3.	ist in der Lage, führungs- und organisationsbezogene Entscheidungen faktenbasiert kritisch zu hinterfragen und daraus Schlussfolgerungen für das künftige Handeln zu ziehen.	x	
Kürzel LV/Modul + Seite im Curriculum			
4.	ist in der Lage, vor dem Hintergrund theoretischer Kenntnisse das eigene Führungsverhalten zu reflektieren und daraus Schlussfolgerungen für das künftige Handeln zu ziehen.	x	
Kürzel LV/Modul + Seite im Curriculum			
5.	ist in der Lage, einen transformativen Führungsstil zu praktizieren.	x	
Kürzel LV/Modul + Seite im Curriculum			
6.	ist in der Lage, Methoden des Selbst- und Zeitmanagements in ihrer Führungsfunktion anzuwenden und in nichtvorhergesehenen Situationen Prioritäten zu setzen.	x	
Kürzel LV/Modul + Seite im Curriculum			
7.	ist in der Lage, Personalentwicklungsmaßnahmen – von der Personalwerbung über die Karriereplanung und die innerbetriebliche Fortbildung bis zur Beendigung des Arbeitsverhältnisses – für die Einrichtung zu entwickeln, gestalterisch einzusetzen und verändernden Kontexten anzupassen.		x
Kürzel LV/Modul + Seite im Curriculum			
8.	ist in der Lage, auf Basis theoretischer Kenntnisse der Personalentwicklung Maßnahmen für den eigenen Funktionsbereich nachhaltig zu implementieren.	x	
Kürzel LV/Modul + Seite im Curriculum			
9.	ist in der Lage, das Potenzial von Mitarbeiterinnen/Mitarbeitern sowie Auszubildenden einzuschätzen und für eine zielorientierte Entwicklung zu nutzen.	x	
Kürzel LV/Modul + Seite im Curriculum			

10.	ist in der Lage, Mitarbeiterorientierungsgespräche letztverantwortlich zu führen und daraus Maßnahmen abzuleiten und umzusetzen.	x	
Kürzel LV/Modul + Seite im Curriculum			
11.	ist in der Lage, Mitarbeiterbeurteilungen letztverantwortlich vorzunehmen und daraus Maßnahmen abzuleiten und umzusetzen.	x	
Kürzel LV/Modul + Seite im Curriculum			
12.	ist in der Lage, Konfliktgespräche mit Mitarbeiterinnen und Mitarbeitern zu führen und kreative Lösungen zu entwickeln.	x	
Kürzel LV/Modul + Seite im Curriculum			
13.	ist in der Lage, Teamentwicklungsmaßnahmen zu initiieren und zu begleiten.	x	
Kürzel LV/Modul + Seite im Curriculum			
14.	ist in der Lage, das Team im eigenen Funktionsbereich zu motivieren, ihm Feedback zu geben und es in der Eigenverantwortung zu fördern.	x	
Kürzel LV/Modul + Seite im Curriculum			
15.	ist in der Lage, die Notwendigkeit des Wandels und des kritischen Hinterfragens der aktuellen Praxis zu vermitteln.	x	
Kürzel LV/Modul + Seite im Curriculum			
16.	ist in der Lage, selbstständig Arbeitsgruppen zu initiieren sowie zu leiten und die Expertise von Mitarbeiterinnen und Mitarbeitern zielführend zu nutzen.	x	
Kürzel LV/Modul + Seite im Curriculum			
17.	ist in der Lage, innovative Maßnahmen des Diversity-Managements selbstständig, letztverantwortlich und nachhaltig in der Einrichtung zu implementieren.		x
Kürzel LV/Modul + Seite im Curriculum			
18.	ist in der Lage, Gruppen und Teams auf Basis theoretischer Kenntnisse des Diversity-Managements zu führen.	x	
Kürzel LV/Modul + Seite im Curriculum			
19.	ist in der Lage, auf Basis vertiefter theoretischer Kenntnisse der Personalbedarfsplanung und Delegationssysteme einen qualitätssichernden Skill-and-Grade-Mix nachhaltig zu implementieren und verändernden Kontexten anzupassen.		x
Kürzel LV/Modul + Seite im Curriculum			
20.	ist in der Lage, familienfreundliche und lernfördernde Schichtmodelle in der Einrichtung zu implementieren und den verändernden Kontexten anzupassen		x
Kürzel LV/Modul + Seite im Curriculum			

21.	ist in der Lage, auf Basis theoretischer Kenntnisse des Skill-and-Grade-Mix und anhand fachlich fundierter Delegationssysteme die Dienstplanung im eigenen Funktionsbereich qualitätssichernd zu gestalten.	x	
Kürzel LV/Modul + Seite im Curriculum			
22.	ist in der Lage, Dienstzeiten im eigenen Funktionsbereich prozess- und mitarbeiterorientiert zu gestalten und in nichtvorhersehbaren Situationen kreative Lösungen zu entwickeln.	x	
Kürzel LV/Modul + Seite im Curriculum			
23.	ist in der Lage, im interprofessionellen Kontext ein Gesundheitsförderungs-konzept für die Einrichtung zu entwickeln und nachhaltig zu implementieren.		x
Kürzel LV/Modul + Seite im Curriculum			
24.	ist in der Lage, Maßnahmen der betrieblichen Gesundheitsförderung im eigenen Funktionsbereich selbstständig und nachhaltig zu implementieren.	x	
Kürzel LV/Modul + Seite im Curriculum			

III. Management – Organisation: Steuern auf Organisationsebene

DIE ABSOLVENTIN / DER ABSOLVENT

BMM HPM

1.	ist in der Lage, strukturiert mit Partnerinnen und Partnern im Bereich der Medizin und mit anderen Führungskräften der Einrichtung zusammenzuarbeiten und unternehmerisch zu agieren.		X
Kürzel LV/Modul + Seite im Curriculum			
2.	ist in der Lage, in der interprofessionellen Zusammenarbeit eine Vision und Strategie zu entwickeln und nachhaltig in der Einrichtung zu implementieren.		X
Kürzel LV/Modul + Seite im Curriculum			
3.	ist in der Lage, systematisch die mono- wie interprofessionelle Qualitätsentwicklung und -sicherung in der Einrichtung voranzutreiben.		X
Kürzel LV/Modul + Seite im Curriculum			
4.	ist in der Lage, auf Basis vertiefter theoretischer Kenntnisse zum Qualitätsmanagement, evidenzbasierte organisationsspezifische Qualitätsindikatoren und Kennzahlen in interprofessioneller Zusammenarbeit zu entwickeln, nachhaltig in der Einrichtung zu implementieren und verändernden Kontexten anzupassen.		X
Kürzel LV/Modul + Seite im Curriculum			
5.	ist in der Lage, Dienstleistungs- und Steuerungsprozesse personenorientiert zu entwickeln, nachhaltig zu implementieren und verändernden Kontexten anzupassen.		X
Kürzel LV/Modul + Seite im Curriculum			
6.	ist in der Lage, auf Basis umfassender Kenntnisse innovativer Pflegekonzepte architektonische und infrastrukturelle Anforderungen zu formulieren und aktiv in die Entscheidungsfindung einzubringen.		X
Kürzel LV/Modul + Seite im Curriculum			
7.	ist in der Lage, adäquate Informationen (Statistiken, Kennzahlen) zur Planung und Steuerung des eigenen Funktionsbereichs einzuholen, auf deren praktische Relevanz zu prüfen und einzusetzen.	X	
Kürzel LV/Modul + Seite im Curriculum			
8.	ist in der Lage, auf Basis umfassender theoretischer Kenntnisse und in der interprofessionellen Zusammenarbeit Organisationsentwicklungs- und Veränderungsmaßnahmen für die gesamte Einrichtung zu planen und nachhaltig zu implementieren.		X
Kürzel LV/Modul + Seite im Curriculum			

9.	ist in der Lage, ein Veränderungsprojekt im eigenen Funktionsbereich selbst-ständig zu planen, zu leiten und zu koordinieren.	X	
Kürzel LV/Modul + Seite im Curriculum			
10.	ist in der Lage, auf Basis theoretischer Kenntnisse in Bezug auf organisatorische Funktionen und Beziehungssysteme sowie Aufbau- und Ablauforganisation den eigenen Funktionsbereich auf operationaler Ebene zu gestalten.	X	
Kürzel LV/Modul + Seite im Curriculum			
11.	ist in der Lage, Pflegeorganisationsmodelle selbstständig und nachhaltig im eigenen Funktionsbereich zu implementieren.	X	
Kürzel LV/Modul + Seite im Curriculum			
12.	ist in der Lage, in interprofessioneller Zusammenarbeit innovative Maßnahmen zur Patienten- und Mitarbeitersicherheit und zum Risikomanagement zu entwickeln und nachhaltig zu implementieren.		X
Kürzel LV/Modul + Seite im Curriculum			
13.	ist in der Lage, in der interprofessionellen Zusammenarbeit ein einrichtungsspezifisches Wissensmanagement aufzubauen und verändernden Kontexten anzupassen.		X
Kürzel LV/Modul + Seite im Curriculum			
14.	ist in der Lage, den Bedarf an Betreuung und Pflege in der Einrichtung zu erfassen und eine gerechte Verteilung knapper Ressourcen auch in nichtvorhersehbaren Situationen sicherzustellen		X
Kürzel LV/Modul + Seite im Curriculum			
15.	ist in der Lage, vorausschauend den gesamtorganisatorischen Bedarf an materiellen Ressourcen für die Pflege zu erfassen, sicherzustellen und in nichtvorhersehbaren Situationen diesbezüglich kreative Lösungen zu entwickeln.		X
Kürzel LV/Modul + Seite im Curriculum			
16.	ist in der Lage, auf Basis vertiefter theoretischer Kenntnisse der Finanzierungs- und Budgetierungsmodelle deren Auswirkungen auf den Bereich der Pflege zu verstehen und daraus Maßnahmen für die Einrichtung abzuleiten.		X
Kürzel LV/Modul + Seite im Curriculum			
17.	ist in der Lage, finanzielle Ergebnisse der Organisation zu analysieren, um Effizienzsteigerungen zu erreichen und Best Practices in allen Pflegebereichen umzusetzen.		X
Kürzel LV/Modul + Seite im Curriculum			

18.	ist in der Lage, einen Ressourcen- und Budgetplan für den eigenen Funktions-bereich zu erstellen.	X	
Kürzel LV/Modul + Seite im Curriculum			
19.	ist in der Lage, die Anforderungen an IT-Systeme und an Neuerungen im Bereich der Digitalisierung auf deren praktische Relevanz zu prüfen, diese nachhaltig in der Einrichtung zu implementieren und verändernden Kontexten anzupassen.		X
Kürzel LV/Modul + Seite im Curriculum			
20.	ist in der Lage, IT-gestützte Systeme zur Pflegedokumentation und Dienstplanung sowie Neuerungen im Bereich der Digitalisierung im eigenen Funktions-bereich nachhaltig zu implementieren und notwendigen Veränderungsbedarf in diesem Bereich zu erkennen.	X	
Kürzel LV/Modul + Seite im Curriculum			

IV. Gesundheitssystem: Politik beraten

DIE ABSOLVENTIN / DER ABSOLVENT

BMM HPM

1.	ist in der Lage, auf Basis vertiefter theoretischer Kenntnisse der demografischen und epidemiologischen Entwicklungen deren Konsequenzen für die Pflege zu reflektieren und daraus vorausschauend Maßnahmen für die Einrichtung abzuleiten bzw. anhand dessen neue Handlungsfelder der Pflege zu erschließen.		X
Kürzel LV/Modul + Seite im Curriculum			
2.	ist in der Lage, auf Basis theoretischer Kenntnisse in den Bereichen Demografie und Epidemiologie Implikationen für den eigenen Funktionsbereich ableiten zu können.	X	
Kürzel LV/Modul + Seite im Curriculum			
3.	ist in der Lage, auf Basis vertiefter theoretischer Kenntnisse in puncto Public Health relevante Schlussfolgerungen zu ziehen und daraus vorausschauend Maßnahmen für die Einrichtung abzuleiten bzw. anhand dessen neue Handlungsfelder der Pflege zu erschließen.		X
Kürzel LV/Modul + Seite im Curriculum			
4.	ist in der Lage, auf Basis theoretischer Public-Health-Kenntnisse Implikationen für den eigenen Funktionsbereich ableiten zu können.	X	
Kürzel LV/Modul + Seite im Curriculum			
5.	ist in der Lage, auf Basis vertiefter theoretischer Kenntnisse der Gesundheitsökonomie Schlussfolgerungen für die Einrichtung zu ziehen.		X
Kürzel LV/Modul + Seite im Curriculum			
6.	ist in der Lage, organisations- und arbeitsrechtliche Grundlagen zur Steuerung der Organisation und zur Schaffung von Sicherheit in der alltäglichen Praxis und in nichtvorhersehbaren Situationen heranzuziehen.		X
Kürzel LV/Modul + Seite im Curriculum			
7.	ist in der Lage, auf Basis theoretischer Kenntnisse der aktuellen management- und pflegerelevanten Rechtsgrundlagen den eigenen Funktionsbereich zu führen.	X	
Kürzel LV/Modul + Seite im Curriculum			
8.	ist in der Lage, nach organisationsethischen Standards in alltäglichen und in nichtvorhersehbaren Situationen zu handeln.		X
Kürzel LV/Modul + Seite im Curriculum			
9.	ist in der Lage, auf Basis vertiefter Kenntnisse des österreichischen Gesundheitssystems zu geplanten Neuerungen Stellung zu beziehen und vorausschauend zu planen.		X
Kürzel LV/Modul + Seite im Curriculum			

10.	ist in der Lage, die Pflege als Profession und gleichberechtigte Partnerin innerhalb der Gesundheitsberufe nach innen und nach außen zu vertreten.		X
Kürzel LV/Modul + Seite im Curriculum			
11.	ist in der Lage, Veränderungsprojekte und Best-Practice-Beispiele des eigenen Funktionsbereichs nach außen hin zu präsentieren	X	X
Kürzel LV/Modul + Seite im Curriculum			
12.	ist in der Lage, gesundheitspolitische Gremien zu beraten.		X
Kürzel LV/Modul + Seite im Curriculum			
13.	ist in der Lage, Strukturen zur Sicherung der fachlichen Kontinuität der Pflege über die Einrichtung hinaus zu schaffen.		X
Kürzel LV/Modul + Seite im Curriculum			