

RSG-Monitoring Planungsstand 31.12.2016 - Österreich gesamt

Ö- Fonds-KA		INT	KI	KCH	KJP	CH	NC	IM	GGH	NEU	PSY	DER	AU	HNO	URO	PCH	PUL	OR	UC	MKG	SRN	GEM	AG/R	RNS	PAL	PSO ³	Summe
Betten	systemisierte Betten 2015	2442	1357	291	384	6123	522	12195	2977	3009	3546	636	763	1093	1271	229	1030	2277	2951	191	305	418	1742	235	331	530	46848
	tatsächliche Betten 2015	2369	1318	252	359	5784	453	11932	2883	2797	3408	586	730	1019	1204	224	941	2333	2809	190	261	407	1660	249	317	500	44985
	PLANBetten RSG^{1,2}	Bundesweite Summen-Darstellung aufgrund z.T. unterschiedlicher Betten-Zurodnung auf Fachrichtungen in den RSG nicht verfügbar																									
	PLANBetten L-KAP																										

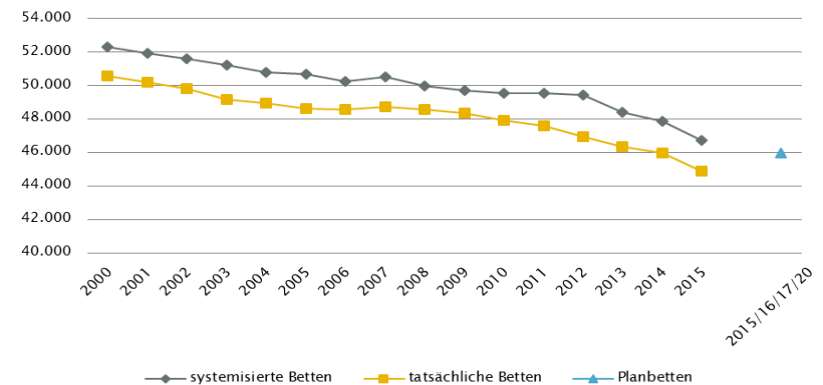
Ö- alle Akut KA		INT	KI	KCH	KJP	CH	NC	IM	GGH	NEU	PSY	DER	AU	HNO	URO	PCH	PUL	OR	UC	MKG	SRN	GEM	AG/R	RNS	PAL	PSO	Summe
Betten	systemisierte Betten 2015	2503	1357	291	384	6123	522	12195	2977	3009	3546	636	763	1093	1271	229	1030	2277	3875	191	305	3080	1742	235	331	555	50520
	tatsächliche Betten 2015	2430	1318	252	359	5784	453	11932	2883	2797	3408	586	730	1019	1204	224	941	2333	3634	190	261	2841	1660	249	317	525	48330
	PLANBetten RSG	Bundesweite Summen-Darstellung aufgrund z.T. unterschiedlicher Betten-Zurodnung auf Fachrichtungen in den RSG sowie aufgrund nicht vorhandener Darstellung in einigen Bundesländern nicht verfügbar																									
	PLANBetten L-KAP																										

Ö- LAP: RFZ/BLB																						HD-Plätze (chronisch)					
Fonds-KA Insg.	Anzahl Leistungsstandorte IST 2015	HCH	TCH	GCH	TXC	KAR	ONK	BRZ	SZT	NUKT	NEP	DIA	BRA	KHCH	KTXC	KKAR	KIONK	KSZT	KNEP	NEO	SU	N-B	N-C	ZAE	int.	ex.	Insg.
	Anzahl Standorte SOLL RSG	9	12	31	4	28	39	0	9	9	15	46	2	4	3	4	6	3	1	31	37	40	27	20	671	326	997
	Anzahl Standorte SOLL L-KAP	Bundesweite Summen-Darstellung aufgrund unterschiedlicher Planungsstände RSG/L-KAP mit/ohne Standortdefinition, unterschiedlicher Planungshorizonte nicht verfügbar																									

Ö- Ambulante ärztliche Versorgung		AM	KI	KCH ¹	KJP	CH ¹	NC	IM	GGH	NEU	PSY	DER	AU	HNO	URO	PCH ¹	PUL	OR	UC	ZMK	RAD	NUK	MG	PMR	LAB	PAT	Insg.
Versorgungssituation	IST gesamt 2014: AAVE (exkl. WÄ) (gem. Regiomed) ²	3985,7	533,9	-	39,7	514,4	-	1187,7	694,1	248,1	247,5	397,3	536,8	353,9	263,9	-	173,5	371,4	453,5	3061,0	i.E.	n.v.	i.E.	i.E.	i.E.	i.E.	13062,4
	IST-Stand gem. RSG	Bundesweite Summen-Darstellung nicht verfügbar, da nicht für alle Bundesländer Angaben über die amb. ärztl. Versorgung im RSG enthalten, tlw. auch unterschiedliche Planungseinheiten																									
	Empfehlung RSG	Bundesweite Summen-Darstellung nicht verfügbar, da derzeit keine vollständige Offenlegung der Kassenstellenpläne sowie unterschiedliche Horizonte, Pläne und IST-Stände gemeldet																									
	§2-Kassenplanstellen IST 2015																										
	RSG - §2-Kassenplanstellen SOLL																										

Ö- GGP		CT	MR	COR	STR	ECT	PET
GG in Fonds-KA insgesamt	GG 2015	141	79	43	42	70	17
	GGP	143	90	42	48	78	20
GG in Akut-KA insgesamt	GG 2015	158	92	46	42	72	17
	GGP	155	98	43	48	80	20
GG im extram. Bereich	GG 2015	93	87	2	0	23	3
	GGP	75	60	0	0	18	0
GG in Rehabilitationszentren	GG 2015	0	0	1	0	2	0
	GGP	0	0	2	0	5	0
GG im Bundesland insgesamt	GG 2015	250	179	49	42	97	20
	GGP	230	158	45	48	103	20

Anzahl der Betten in Fonds-KA im Vergleich zu PLANBetten 2015/16/17/20 gemäß KA-Statistik - BMGF



Fußnoten

Ö- Fonds-KA

- ¹ diverse RSG bzw. L-KAP
- ² Größenordnung, da unterschiedliche Planungshorizonte RSG und L-KAP
- ³ davon in Fonds-KA für PSO-K 135 system. Betten/ 122 tatsächl. Betten/ PLANBetten (tlw.) nicht ver

Ö- Ambulante ärztliche Versorgung

- ¹ CH inkl. KCH und PCH
- ² CAVE: neue Systematik der Fachrichtungsverteilung, keine Vergleichbarkeit zur Information RSG mit Datenbasis vor Umstellung

Quellen: BMG – Krankenanstaltenstatistik; BMG – Diagnosen- und Leistungsdocumentation der österreichischen KA; KDok 2015; RSG, LKAP, Abstimmunsergebnis GÖG-LGF; HVSVT – Requiomed; Ärzteliste der ÖÄK; Psychotherapeutenliste des BMG; Liste der Klinischen Psychologinnen und Klinischen Psychologen des BMG; ÖSG 2012; GÖG-eigene bundeslandspezifische Umfrage unter Einbeziehung vom Amt der Landesregierung, PSD, psychosoziale Vereine, Psychiatriekordinatoren

RSG-Monitoring Planungsstand 31.12.2016 - Burgenland

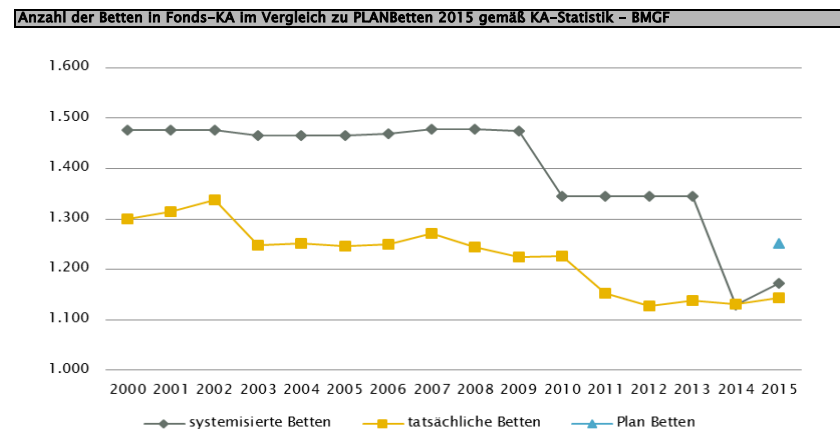
Burgenland – Fonds-KA		INT	KI	KCH	KJP	CH	NC	IM	GGH	NEU	PSY	DER	AU	HNO	URO	PCH	PUL	OR	UC	MKG	SRN	GEM	AG/R	RNS	PAL	PSO	Summe
Betten	systemisierte Betten 2015	83	35	0	0	179	0	336	82	83	53	0	10	31	35	0	0	38	78	0	0	116	0	0	13	0	1172
	tatsächliche Betten 2015	76	48	0	0	193	0	347	84	43	53	0	10	28	32	0	0	48	77	0	0	96	0	0	9	0	1144
	PLANBetten RSG Burgenland (2015)¹	86	41	0	0	183	0	333	78	90	72	0	10	34	35	0	0	43	92	0	0	137	0	0	18	0	1252
	PLANBetten BKAP (2015)	n.v.	n.v.	n.v.	n.v.	n.v.	n.v.	n.v.	n.v.	n.v.	n.v.	n.v.	n.v.	n.v.	n.v.	n.v.	n.v.	n.v.	n.v.	n.v.	n.v.	n.v.	n.v.	n.v.	n.v.	n.v.	n.v.

Burgenland – alle Akut KA		INT	KI	KCH	KJP	CH	NC	IM	GGH	NEU	PSY	DER	AU	HNO	URO	PCH	PUL	OR	UC	MKG	SRN	GEM	AG/R	RNS	PAL	PSO	Summe
Betten	systemisierte Betten 2015	83	35	0	0	179	0	336	82	83	53	0	10	31	35	0	0	38	78	0	0	116	0	0	13	0	1172
	tatsächliche Betten 2015	76	48	0	0	193	0	347	84	43	53	0	10	28	32	0	0	48	77	0	0	96	0	0	9	0	1144
	PLANBetten RSG Burgenland (2015)	86	41	0	0	183	0	333	78	90	72	0	10	34	35	0	0	43	92	0	0	137	0	0	18	0	1252
	PLANBetten BKAP (2015)	n.v.	n.v.	n.v.	n.v.	n.v.	n.v.	n.v.	n.v.	n.v.	n.v.	n.v.	n.v.	n.v.	n.v.	n.v.	n.v.	n.v.	n.v.	n.v.	n.v.	n.v.	n.v.	n.v.	n.v.	n.v.	n.v.

Burgenland – LAP: RFZ/BLB																						HD-Plätze (chronisch) ¹				
Fonds-KA Insg.	HCH	TCH	GCH	TXC	KAR	ONK ¹	BRZ	SZT	NUKT	NEP	DIA	BRA	KHCH	KTXC	KKAR	KIONK	KSZT	KNEP	NEO	SU	N-B	N-C	ZAE	int.	ex.	Insg.
Anzahl Leistungsstandorte IST 2015	0	0	2	0	1	2	n.v.	0	0	0	2	n.v.	0	0	0	0	0	0	2	2	2	1	1	24	10	34
Anzahl Standorte SOLL RSG Burgenland (2015)	0	n.v.	2	0	1	2	n.v.	0	0	n.v.	2	n.v.	n.v.	n.v.	0	n.v.	n.v.	n.v.	2	2	2	2	3	n.v.	29	29
Anzahl Standorte SOLL BKAP	n.v.	n.v.	n.v.	n.v.	n.v.	n.v.	n.v.	n.v.	n.v.	n.v.	n.v.	n.v.	n.v.	n.v.	n.v.	n.v.	n.v.	n.v.	n.v.	n.v.	n.v.	n.v.	n.v.	n.v.	n.v.	n.v.

Burgenland – Ambulante ärztliche Versorgung		AM	KI	KCH ¹	KJP ²	CH ¹	NC	IM	GGH	NEU ³	PSY ^{2,3}	DER	AU	HNO	URO	PCH ¹	PUL	OR	UC	ZMK ⁴	RAD	NUK	MG	PMR	LAB	PAT	Insg.
IST gesamt 2014: AAVE (exkl. WÄ) (gem. Regiomed) ⁵	174,8	14,5	-	2,0	11,8	-	27,0	23,6	7,9	7,9	7,3	16,3	10,5	9,2	-	4,8	10,9	14,4	89,9	i.E.	n.v.	i.E.	i.E.	i.E.	i.E.	i.E.	433,0
IST-Stand 2009 gem. RSG (Basis AVE pro 100.000 EW)	57,6	7,1	n.v.	n.v.	4,8	n.v.	10,2	9,6	3,5	2,1	3,4	6,0	4,1	3,3	n.v.	2,7	4,6	6,2	36,5	5,3	n.v.	n.v.	0,8	n.v.	n.v.	167,8	
Empfehlung RSG ÄVZA (2015)	n.v.	n.v.	n.v.	n.v.	n.v.	n.v.	n.v.	n.v.	n.v.	n.v.	n.v.	n.v.	n.v.	n.v.	n.v.	n.v.	n.v.	n.v.	n.v.	n.v.	n.v.	n.v.	n.v.	n.v.	n.v.	n.v.	n.v.
§2-Kassenplanstellen IST 2015																											
RSG – §2-Kassenplanstellen SOLL																											

Burgenland – GGP		CT ¹	MR	COR ²	STR	ECT ³	PET
GG in Fonds-KA insgesamt	GG 2015	5	2	1	0	1	0
	GGP	5	4	1	0	1	0
GG in Akut-KA insgesamt	GG 2015	5	2	1	0	1	0
	GGP	5	4	1	0	1	0
GG im extram. Bereich	GG 2015	4	2	0	0	2	0
	GGP	3	1	0	0	2	0
GG in Rehabilitationszentren	GG 2015	0	0	0	0	0	0
	GGP	0	0	0	0	1	0
GG im Bundesland insgesamt	GG 2015	9	4	1	0	3	0
	GGP	8	5	1	0	4	0



RSG-Monitoring Planungsstand 31.12.2016 - Burgenland

Fußnoten

Burgenland – Fonds–KA

- ¹ RSG: Beschluss Landes-Gesundheitsplattform Burgenland Dezember 2011
RSG-Änderungen: Beschluss Landes-Zielsteuerungskommission Mai 2014
sowie Beschluss Landes-Zielsteuerungskommission November 2014

Burgenland – LAP: RFZ/BLB

- ¹ ONK: Darstellung ONKZ + ONKS gesamt, davon 0 ONKZ im IST und im RSG

Burgenland – HD-Plätze

- ¹ Die 10 extramuralen Plätze stehen nur an drei Tagen zur Verfügung

Burgenland – Ambulante ärztliche Versorgung

- ¹ CH inkl. KCH und PCH
² IST 2009 (gemäß RSG): PSY inkl. KJP
³ IST 2014 (gemäß Regiomed): inkl. Zuordnung von FÄ für NEU/PSY und PSY/NEU nach Fachschwerpunkt
⁴ IST 2014 (gemäß Regiomed): ZMK inkl. MKG, Dr. med. dent und Dentisten
⁵ CAVE: neue Systematik der Fachrichtungsverteilung, keine Vergleichbarkeit zur Information RSG mit Datenbasis vor Umstellung

Quellen: BMG – Krankenanstaltenstatistik: BMG – Diagnosen- und Leistungsdokumentation der österreichischen KA: KDok 2015: RSG. LKAP. Abstimmunsergebnis GÖG-LGF:
HVSVT – Regiomed: Ärzteliste der ÖÄK: Psychotherapeutenliste des BMG: Liste der Klinischen Psychologinnen und Klinischen Psychologen des BMG:
ÖSG 2012; GÖG-eigene bundeslandspezifische Umfrage unter Einbeziehung vom Amt der Landesregierung, PSD, psychosoziale Vereine, Psychiatriekoordinatoren

Burgenland – GGP

- ¹ exkl. Funktionsgerät: 1 CT
² COR in Fonds–KA insgesamt: DSA/COR-Kombinationsgerät (im KH Eisenstadt K102)
³ ECT in Fonds–KA insgesamt: Kooperation KH Eisenstadt (K102) mit KH Wr. Neustadt (K356)
⁴ MR, GG insgesamt: ergänzend 1 MR mit einer Feldstärke < 1 Tesla eingerichtet (extramuraler Standort, Oberpullendorf)

RSG-Monitoring Planungsstand 31.12.2016 - Kärnten

Kärnten – Fonds-KA																										
Betten	INT	KI	KCH	KJP	CH ²	NC	IM ³	GGH	NEU	PSY ⁶	DER	AU	HNO	URO	PCH	PUL	OR	OR/TR	MKG	SRN	GEM ⁵	AG/R	RNS	PAL	PSO ⁴	Summe
systemisierte Betten 2015	161	76	25	43	313	37	755	146	208	276	40	35	61	68	18	61	35	386	15	20	16	324	0	32	56	3207
tatsächliche Betten 2015	146	78	22	34	349	34	860	189	169	267	39	26	51	56	17	54	156	222	18	16	34	292	15	31	53	3228
PLANBetten RSG Kärnten (2020)¹	165	76	25	43	313	37	755	146	208	276	40	35	61	68	18	61	35	386	15	20	21	324	0	32	62	3222
PLANBetten KKAP 2015 (2020)¹	165	76	25	43	313	37	755	146	208	276	40	35	61	68	18	61	35	386	15	20	21	324	0	32	62	3222

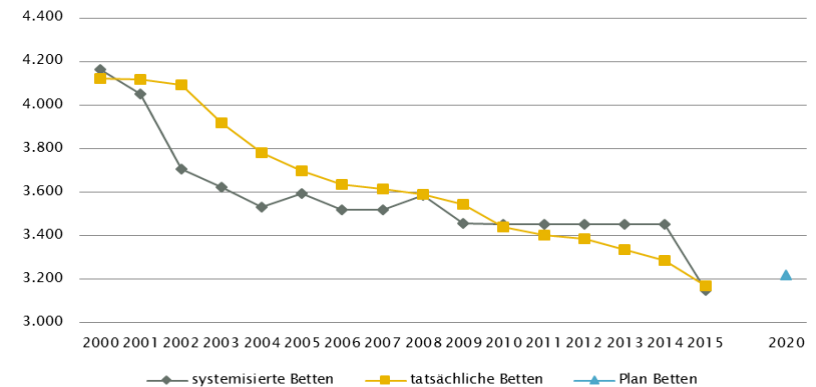
Kärnten – alle Akut KA																											
Betten	INT	KI	KCH	KJP	CH	NC	IM	GGH	NEU	PSY	DER	AU	HNO	URO	PCH	PUL	OR	OR/TR	MKG	SRN	GEM	AG/R	RNS	PAL	PSO	Summe	
systemisierte Betten 2015	167	76	25	43	313	37	755	146	208	276	40	35	61	68	18	61	35	480	15	20	328	324	0	32	56	3619	
tatsächliche Betten 2015	152	78	22	34	349	34	860	189	169	267	39	26	51	56	17	54	156	316	18	16	346	292	15	31	53	3640	
PLANBetten RSG Kärnten (2020)¹	n.v.	n.v.	n.v.	n.v.	n.v.	n.v.	n.v.	n.v.	n.v.	n.v.	n.v.	n.v.	n.v.	n.v.	n.v.	n.v.	n.v.	n.v.	n.v.	n.v.	n.v.	n.v.	n.v.	n.v.	n.v.	n.v.	n.v.
PLANBetten KKAP 2015 (2020)¹	n.v.	n.v.	n.v.	n.v.	n.v.	n.v.	n.v.	n.v.	n.v.	n.v.	n.v.	n.v.	n.v.	n.v.	n.v.	n.v.	n.v.	n.v.	n.v.	n.v.	n.v.	n.v.	n.v.	n.v.	n.v.	n.v.	n.v.

Kärnten – LAP: RFZ/BLB																						HD-Plätze (chronisch) ¹				
Fonds-KA insg.	HCH	TCH	GCH	TXC	KAR	ONK ²	BRZ	SZT ¹	NUKT	NEP ³	DIA	BRA	KHCH	KTXC	KKAR	KIONK	KSZT	KNEP	NEO	SU	N-B	N-C	ZAE	int.	ex.	insg.
Anzahl Leistungsstandorte IST 2015	1	1	2	0	2	3	n.v.	1	1	2	4	n.v.	0	0	0	0	0	0	2	2	3	3	1	60	21	81
Anzahl Standorte SOLL RSG Kärnten (2020)¹	1	1	2	0	2	3	n.v.	1	1	2	4	n.v.	n.v.	n.v.	0	1	n.v.	n.v.	2	2	3	3	2	60	21	81
Anzahl Standorte SOLL KKAP 2015 (2020)¹	1	1	2	0	2	3	n.v.	1	1	2	4	n.v.	n.v.	n.v.	0	1	n.v.	n.v.	2	2	3	3	2	60	n.v.	n.v.

Kärnten – Ambulante ärztliche Versorgung																											
Versorgungssituation	AM	KI	KCH ^{1,2}	KJP	CH ^{1,2}	NC ²	IM	GGH	NEU ³	PSY ^{3,4}	DER	AU	HNO	URO	PCH ^{1,2}	PUL	OR	UC	ZMK ⁵	RAD	NUK	MG	PMR	LAB	PAT	insg.	
IST gesamt 2014: ÄAVE (exkl. WA) (gem. Regiomed) ⁶	257,3	29,0	-	3,4	42,7	-	89,4	47,8	13,7	13,1	19,8	34,0	24,8	13,2	-	10,3	17,3	52,2	199,5	i.E.	n.v.	i.E.	i.E.	i.E.	i.E.	867,4	
IST-Stand 2007 gem. RSG (Basis AVE)	270,0	31,0	-	-	40,0	-	75,0	59,0	30,0	20,0	20,0	32,0	22,0	13,0	-	9,0	17,0	46,0	207,0	n.v.	n.v.	n.v.	n.v.	n.v.	n.v.	871,0	
Empfehlung RSG AVE (2015)⁷	n.v.	n.v.	n.v.	n.v.	n.v.	n.v.	n.v.	n.v.	n.v.	n.v.	n.v.	n.v.	n.v.	n.v.	n.v.	n.v.	n.v.	n.v.	n.v.	n.v.	n.v.	n.v.	n.v.	n.v.	n.v.	n.v.	n.v.
§2-Kassenplanstellen IST 2015																											
RSG §2-Kassenplanstellen SOLL 2020	261	16	n.v.	n.v.	0	0	26	25	7	8	14	27	14	11	n.v.	9	16	171	16	n.v.	n.v.	n.v.	n.v.	n.v.	n.v.	621	

Kärnten – GGP						
GG in Fonds-KA insgesamt	CT ^{1,6}	MR ⁶	COR	STR ⁴	ECT	PET
GG 2015	9	5	2	3	3	1
GGP	10	6	2	4	5	2
GG in Akut-KA insgesamt	CT	MR	COR	STR	ECT	PET
GG 2015	11	7	2	3	4	1
GGP	11	7	2	4	6	2
GG im extram. Bereich	CT ²	MR ³	COR	STR	ECT	PET
GG 2015	6	4	1	0	0	0
GGP	6	3	0	0	0	0
GG in Rehabilitationszentren	CT	MR	COR	STR	ECT	PET
GG 2015	0	0	0	0	0	0
GGP	0	0	0	0	0	0
GG im Bundesland insgesamt	CT	MR	COR	STR	ECT	PET
GG 2015	17	11	3	3	4	1
GGP	17	10	2	4	6	2

Anzahl der Betten in Fonds-KA im Vergleich zu PLANBetten 2020 gemäß KA-Statistik – BMGF



RSG-Monitoring Planungsstand 31.12.2016 - Kärnten

Fußnoten

Kärnten – Fonds-KA

- ¹ RSG: Beschluss- LZK Kärnten 18. Juni 2015;
VO der Ktn. Landesregierung – KKAP 2015: vgl. LGBl. Nr. 48/2015
- ² CH: exkl. PCH und KCH, inkl. 48 Betten Herz-Thorax- und Gefäßchirurgie
- ³ IM: exkl. PUL
- ⁴ PSO: davon in Fonds-KA für PSO-K 12 system. Betten/ 12 tatsächl. Betten/ 12 PLANBetten
- ⁵ GEM: davon 2015: ZNA-Klagenfurt 16 system. Betten/ 34 tatsächl. Betten
und im RSG/KKAP 21 ZAE (Klinikum Klagenfurt: 16 B.; LKH Villach: 5 B.)
- ⁶ PSY: inkl. 56 systemisierte und 56 tatsächliche Betten für Abhängigkeitserkrankungen

Kärnten – LAP: RFZ/BLB

- ¹ SZT: autologe SZT
- ² ONK: Darstellung ONKZ + ONKS gesamt, davon 1 ONKZ
- ³ NEP: Darstellung NEPZ + NEPS gesamt, davon 1 NEPZ

Kärnten – HD-Plätze

- ¹ RSG: Beschluss LZK Kärnten Juni 2015; KKAP: vgl. LGBl. Nr. 48/2015

Kärnten – Ambulante ärztliche Versorgung

- ¹ IST 2014 (gemäß Regiomed): CH inkl. KCH und PCH
- ² IST 2007 (gemäß RSG): CH inkl. KCH, PCH und NC
- ³ IST 2014 (gemäß Regiomed): inkl. Zuordnung von FÄ für NEU/PSY und PSY/NEU nach Fachschwerpunkt
- ⁴ IST 2007 (gemäß RSG): PSY inkl. KJP und NEU
- ⁵ IST 2014 (gemäß Regiomed): ZMK inkl. MKG, Dr. med. dent und Dentisten
- ⁶ CAVE: neue Systematik der Fachrichtungsverteilung, keine Vergleichbarkeit zur Information RSG mit Datenbasis vor Umstellung
- ⁷ geplant, aber ohne Beschluß

Quellen: BMG – Krankenanstaltenstatistik; BMG – Diagnosen- und Leistungsdocumentation der österreichischen KA; KDok 2015; RSG, LKAP, Abstimmungsergebnis GÖG-LGF;
HVSVT – Regiomed; Ärzteliste der ÖÄK; Psychotherapeutenliste des BMG; Liste der Klinischen Psychologinnen und Klinischen Psychologen des BMG;
ÖSG 2012; GÖG-eigene bundeslandspezifische Umfrage unter Einbeziehung vom Amt der Landesregierung, PSD, psychosoziale Vereine, Psychiatriekoordinatoren

Kärnten – GGP

- ¹ exkl. Funktionsgeräte: 3 CT
- ² CT im extram. Bereich *: exklusive 1 Kooperation mit Akut-KA (St. Veit/Glan BBR KH, K214)
- ³ MR im extram. Bereich *: exklusive 3 Kooperationen mit Akut-KA (Klagenfurt LKH, K205; Spittal/Drau KH, K215; Wolfsberg LKH, K219)
- ⁴ STR: Geräteanzahl inkl. intraoperativ genutztem Gerät; Prüfung in Hinblick auf Einsatz als Funktionsgerät vorzunehmen
- ⁵ CT, MR in Fonds-KA insgesamt: inklusive des CT- und MR-Gerätes des UKH Klagenfurt vorbehaltlich der geplanten Kooperation zwischen dem Klinikum Klagenfurt und dem UKH Klagenfurt

RSG-Monitoring Planungsstand 31.12.2016 - Niederösterreich

NÖ – Fonds-KA		INT	KI	KCH	KJP	CH	NC	IM	GGH	NEU	psy ⁴	DER	AU	HNO	URO	PCH	PUL	OR	UC	MKG	SRN	GEM ²	AG/R	RNS	PAL	PSO ³	Summe
Betten	systemisierte Betten 2015	373	220	0	88	1162	75	2129	614	572	508	79	143	166	230	25	107	408	611	15	30	119	0	67	38	106	7885
	tatsächliche Betten 2015	373	220	0	86	1152	73	2125	618	549	509	78	135	162	230	24	102	413	627	15	22	115	0	70	35	106	7839
	PLANBetten RSG NÖ (2015)¹	399	232	0	128	978	86	1963	463	603	730	75	132	136	198	20	122	368	480	15	62	320	0	469	76	149	8204
	PLANBetten NKAP	n.v.	n.v.	n.v.	n.v.	n.v.	n.v.	n.v.	n.v.	n.v.	n.v.	n.v.	n.v.	n.v.	n.v.	n.v.	n.v.	n.v.	n.v.	n.v.	n.v.	n.v.	n.v.	n.v.	n.v.	n.v.	n.v.

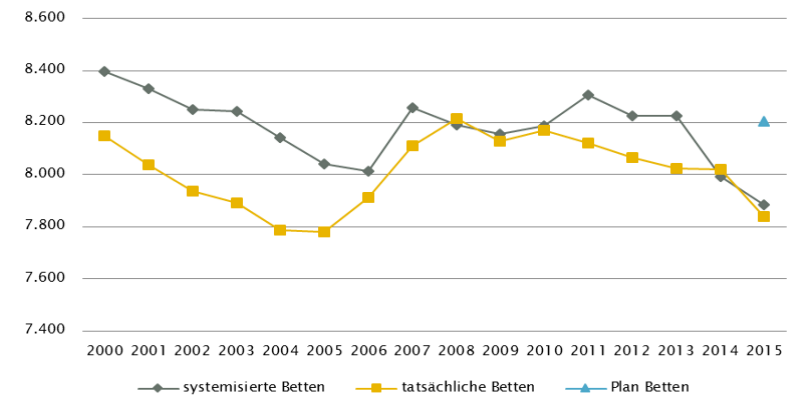
NÖ – alle Akut KA		INT	KI	KCH	KJP	CH	NC	IM	GGH	NEU	PSY	DER	AU	HNO	URO	PCH	PUL	OR	UC	MKG	SRN	GEM	AG/R	RNS	PAL	PSO	Summe
Betten	systemisierte Betten 2015	373	220	0	88	1162	75	2129	614	572	508	79	143	166	230	25	107	408	611	15	30	119	0	67	38	106	7885
	tatsächliche Betten 2015	373	220	0	86	1152	73	2125	618	549	509	78	135	162	230	24	102	413	627	15	22	115	0	70	35	106	7839
	PLANBetten RSG NÖ (2015)	399	232	0	128	978	86	1963	463	603	730	75	132	136	198	20	122	368	480	15	62	320	0	469	76	149	8204
	PLANBetten NKAP	n.v.	n.v.	n.v.	n.v.	n.v.	n.v.	n.v.	n.v.	n.v.	n.v.	n.v.	n.v.	n.v.	n.v.	n.v.	n.v.	n.v.	n.v.	n.v.	n.v.	n.v.	n.v.	n.v.	n.v.	n.v.	n.v.

NÖ – LAP: RFZ/BLB		Fonds-KA Insg.																				HD-Plätze (chronisch)					
		HCH	TCH	GCH	TXC	KAR	ONK ¹	BRZ	SZT	NUKT	NEP	DIA	BRA	KHCH	KTXC	KKAR	KIONK	KSZT	KNEP	NEO	SU	N-B	N-C	ZAE	int.	ex.	Insg.
	Anzahl Leistungsstandorte IST 2015	1	1	7	0	6	9	n.v.	0	0	4	6	n.v.	0	0	0	0	0	n.v.	7	6	8	5	5	114	0	114
	Anzahl Standorte SOLL RSG NÖ (2015)²	x	x	x	0	x	x	n.v.	0	0	x	x	n.v.	n.v.	n.v.	0	n.v.	n.v.	n.v.	n.v.	x	x	n.v.	n.v.	n.v.	n.v.	n.v.
	Anzahl Standorte SOLL NKAP	n.v.	n.v.	n.v.	n.v.	n.v.	n.v.	n.v.	n.v.	n.v.	n.v.	n.v.	n.v.	n.v.	n.v.	n.v.	n.v.	n.v.	n.v.	n.v.	n.v.	n.v.	n.v.	n.v.	n.v.	n.v.	n.v.

NÖ – Ambulante ärztliche Versorgung		AM	KI	KCH ¹	KJP ²	CH ¹	NC	IM	GGH	NEU ³	PSY ^{2,3}	DER	AU	HNO	URO	PCH ¹	PUL	OR	UC	ZMK ⁵	RAD	NUK	MG	PMR	LAB	PAT	Insg.
Versorgungssituation	IST gesamt 2014: ÄAVE (exkl. WÄ) (gem. Regiomed) ⁶	781,8	68,1	-	7,0	97,9	-	167,5	112,8	13,2	48,6	49,4	91,9	51,5	47,4	-	27,8	65,6	93,5	507,8	i.E.	n.v.	i.E.	i.E.	i.E.	i.E.	2231,8
	IST-Stand 2007 gem. RSG (Basis ÄVZA) ⁴	833,8	74,0	-	-	93,5	n.v.	145,0	128,0	23,0	30,2	55,4	90,3	50,1	43,8	-	26,6	64,4	74,5	n.r.	94,6	n.v.	n.v.	22,8	7,0	n.v.	1827,2
	Empfehlung RSG ÄVZA (2015)⁴	833,8	75,4	-	-	93,5	n.v.	149,8	130,0	27,4	34,4	55,4	90,4	50,1	43,8	-	26,6	62,6	78,9	n.r.	94,6	n.v.	n.v.	n.v.	n.v.	n.v.	1846,7
	§2-Kassenplanstellen IST 2015																										
	RSG §2-Kassenplanstellen SOLL																										

NÖ – GGP		CT ¹	MR	COR	STR	ECT	PET
GG in Fonds-KA insgesamt	GG 2015	24	11	7	6	6	2
	GGP	24	11	7	6	7	2
GG in Akut-KA insgesamt	GG 2015	24	11	7	6	6	2
	GGP	24	11	7	6	7	2
GG im extram. Bereich	GG 2015	18	18	0	0	5	1
	GGP	15	12	0	0	6	0
GG in Rehabilitationszentren	GG 2015	0	0	0	0	0	0
	GGP	0	0	1	0	1	0
GG im Bundesland insgesamt	GG 2015	42	29	7	6	11	3
	GGP	39	23	8	6	14	2

Anzahl der Betten in Fonds-Ka im Vergleich zu PLANBetten 2015 gemäß KA-Statistik – BMGF



RSG-Monitoring Planungsstand 31.12.2016 - Niederösterreich

Fußnoten

NÖ – Fonds-KA

- ¹ RSG: Beschluss NÖ Landes-Gesundheitsplattform Dezember 2010
- ² GEM: davon in Fonds-KA für IES 19 system. Betten / 18 tatsächl. Betten
- ³ PSO: davon in Fonds-KA für PSO-K 6 system. Betten/6 tatsächl. Betten/ 14 PLANBetten
- ⁴ PSY: exkl. 128 systemisierte und 125 tatsächliche Betten für Abhängigkeitserkrankungen und Forensik exkl. Langzeitbereich 20 tatsächliche Betten

NÖ – LAP: RFZ/BLB

- ¹ ONK: Darstellung ONKZ + ONKS gesamt, davon 2 ONKZ im IST
- ² x = keine Zuordnung der RFZ zu Standorten möglich

NÖ – Ambulante ärztliche Versorgung

- ¹ CH inkl. KCH und PCH
- ² IST 2007 : PSY inkl. KJP
- ³ IST 2014 (gemäß Regiomed): inkl. Zuordnung von FÄ für NEU/PSY und PSY/NEU nach Fachschwerpunkt
- ⁴ Basis RSG IST 2007 und Empfehlung RSG 2015 insgesamt jeweils exkl. PMR und LAB
- ⁵ IST 2014 (gemäß Regiomed): ZMK inkl. MKG, Dr. med. dent und Dentisten
- ⁶ CAVE: neue Systematik der Fachrichtungsverteilung, keine Vergleichbarkeit zur Information RSG mit Datenbasis vor Umstellung

Quellen: BMG – Krankenanstaltenstatistik; BMG – Diagnosen- und Leistungsdokumentation der österreichischen KA; KDok 2015; RSG, LKAP, Abstimmungsergebnis GÖG-LGF; HVSVT – Regiomed; Ärzteliste der ÖÄK; Psychotherapeutenliste des BMG; Liste der Klinischen Psychologinnen und Klinischen Psychologen des BMG; ÖSG 2012: GÖG-eigene bundeslandspezifische Umfrage unter Einbeziehung vom Amt der Landesregierung, PSD, psychosoziale Vereine, Psychiatriekoordinatoren

NÖ – GGP

- ¹ exkl. Funktionsgeräte: 2 CT
- ² CT im extram. Bereich *: exkl. 2 Kooperationen mit Akut-KA (LK Mostviertel Waidhofen/Ybbs, K354; Waldviertelklinikum Horn, K377)
- ³ MR im extram Bereich *: exkl. 2 Kooperationen mit Akut-KA (LK Mostviertel Amstetten, K303; Waldviertelklinikum Horn, K377)
- ⁴ MR, GG insgesamt: ergänzend 1 MR mit einer Feldstärke < 1 Tesla eingerichtet (extramuraler Standort, Baden)
- ⁵ ECT im extram. Bereich: inkl. 2 Kooperationen mit Akut-KA (LK Weinviertel Mistelbach, K335; Neunkirchen KH, K338)

RSG-Monitoring Planungsstand 31.12.2016 - Oberösterreich

OÖ – Fonds-KA		INT	KI	KCH	KJP	CH	NC	IM	GGH	NEU	PSY ⁷	DER	AU	HNO	URO	PCH	PUL	OR ³	UC ³	MKG	SRN	GEM	AG/R	RNS	PAL	PSO ²	Summe
Betten	systemisierte Betten 2015 ⁵	359	243	37	54	1015	98	1938	481	447	540	97	127	174	216	27	254	375	531	31	50	16	424	40	74	83	7731
	tatsächliche Betten 2015	359	256	36	54	1004	75	1942	481	446	567	97	133	177	244	27	251	366	530	31	50	19	424	31	69	78	7747
	PLANBetten RSG OÖ (2020)¹	177	308	37	51	1015	98	2023	482	480	632	97	127	174	214	27	262	906	31	55	7	409	40	78	93	7823	
	OÖ KAP 2016^{1,4,6}	177	308	37	51	1015	98	2023	482	480	632	97	127	174	214	27	262	906	31	55	7	409	40	78	93	7823	

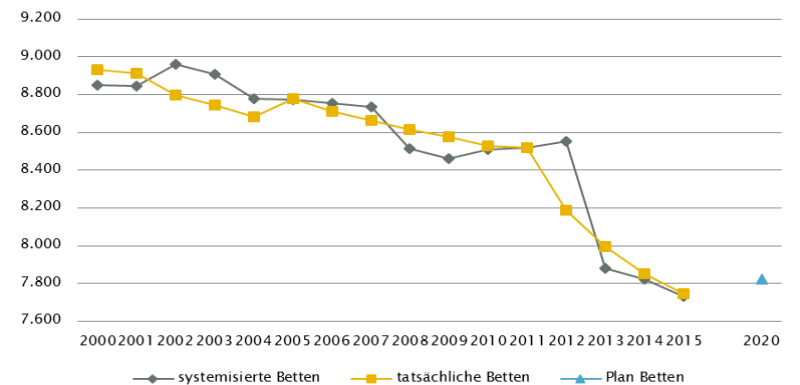
OÖ – alle Akut KA		INT	KI	KCH	KJP	CH	NC	IM	GGH	NEU	PSY	DER	AU	HNO	URO	PCH	PUL	OR	UC	MKG	SRN	GEM	AG/R	RNS	PAL	PSO	Summe
Betten	systemisierte Betten 2015	370	243	37	54	1015	98	1938	481	447	540	97	127	174	216	27	254	375	675	31	50	135	424	40	74	83	8005
	tatsächliche Betten 2015	370	256	36	54	1004	75	1942	481	446	567	97	133	177	244	27	251	366	674	31	50	138	424	31	69	78	8021
	PLANBetten RSG OÖ (2020)	n.v.	n.v.	n.v.	n.v.	n.v.	n.v.	n.v.	n.v.	n.v.	n.v.	n.v.	n.v.	n.v.	n.v.	n.v.	n.v.	n.v.	n.v.	n.v.	n.v.	n.v.	n.v.	n.v.	n.v.	n.v.	n.v.
	OÖ KAP 2016	n.v.	n.v.	n.v.	n.v.	n.v.	n.v.	n.v.	n.v.	n.v.	n.v.	n.v.	n.v.	n.v.	n.v.	n.v.	n.v.	n.v.	n.v.	n.v.	n.v.	n.v.	n.v.	n.v.	n.v.	n.v.	n.v.

OÖ – LAP: RFZ/BLB																						HD-Plätze (chronisch)					
Fonds-KA Insg.		HCH	TCH	GCH	TXC ¹	KAR	ONK ⁴	BRZ	SZT ²	NUKT	NEP	DIA	BRA	KHCH ³	KTXC	KKAR ³	KIONK	KSZT	KNEP	NEO	SU	N-B	N-C	ZAE	int.	ex.	Insg.
	Anzahl Leistungsstandorte IST 2015	2	4	7	1	4	14	n.v.	1	1	0	11	1	1	n.v.	1	1	n.v.	n.v.	7	7	7	2	2	151	6	157
	Anzahl Standorte SOLL RSG OÖ (2020) ¹	1	4	7	1	3	14	n.v.	1	1	n.v.	11	n.v.	1	n.v.	1	1	n.v.	n.v.	7	7	7	2	2	151	6	157
	OÖKAP 2016	1	4	7	1	3	14	n.v.	1	1	n.v.	11	1	1	n.v.	1	1	n.v.	n.v.	7	7	7	2	2	151	6	157

OÖ – Ambulante ärztliche Versorgung		AM	KI	KCH ¹	KJP	CH ^{1,2}	NC ²	IM	GGH	NEU ³	PSY ³	DER	AU	HNO	URO	PCH ^{1,2}	PUL	OR	UC	ZMK ⁴	RAD	NUK	MG	PMR	LAB	PAT	Insg.	
Versorgungssituation	IST gesamt 2014: ÄAVE (exkl. WA) (gem. Regiomed) ⁵	701,1	67,4	-	6,8	48,7	-	113,1	112,7	37,5	28,1	48,4	80,7	46,4	41,1	-	26,9	51,1	86,5	540,8	i.E.	n.v.	i.E.	i.E.	i.E.	i.E.	2037,1	
	IST-Stand gem. RSG OÖ (2020)	n.v.	n.v.	n.v.	n.v.	n.v.	n.v.	n.v.	n.v.	n.v.	n.v.	n.v.	n.v.	n.v.	n.v.	n.v.	n.v.	n.v.	n.v.	n.v.	n.v.	n.v.	n.v.	n.v.	n.v.	n.v.	n.v.	n.v.
	Empfehlung RSG OÖ (2020)	n.v.	n.v.	n.v.	n.v.	n.v.	n.v.	n.v.	n.v.	n.v.	n.v.	n.v.	n.v.	n.v.	n.v.	n.v.	n.v.	n.v.	n.v.	n.v.	n.v.	n.v.	n.v.	n.v.	n.v.	n.v.	n.v.	n.v.
	§2-Kassenplanstellen IST 2015 gemäß RSG OÖ (2020)	662,3	38	n.v.	3	11	n.v.	41	72	19	20,5	33	58	33	22	n.v.	23	28,5	5	380	22	n.v.	n.v.	n.v.	6	n.v.	1477	
	RSG §2-Kassenplanstellen SOLL																											

OÖ – GGP		CT ¹	MR ¹	COR ⁶	STR	ECT	PET
GG in Fonds-KA Insgesamt							
	GG 2015	21	12	7	7	18	4
	GGP	21	13	6	7	18	4
GG in Akut-KA Insgesamt							
	GG 2015	23	13	7	7	18	4
	GGP	22	14	6	7	18	4
GG im extram. Bereich							
	GG 2015	10	8	0	0	1	0
	GGP	9	8	0	0	0	0
GG in Rehabilitationszentren							
	GG 2015	0	0	1	0	1	0
	GGP	0	0	1	0	2	0
GG im Bundesland Insgesamt							
	GG 2015	33	21	8	7	20	4
	GGP	31	22	7	7	20	4

Anzahl der Betten in Fonds-Ka im Vergleich zu PLANBetten 2020 gemäß KA-Statistik – BMGF



RSG-Monitoring Planungsstand 31.12.2016 - Oberösterreich

Fußnoten

OO – Fonds-KA

- ¹ Oo Krankenanstalten- und Großgeräteplan 2016: vgl. LGBl. 147/2015 ; RSG OO 2020: Beschluss LZK am 15.11
- ² PSO: davon in Fonds-KA für PSO-K 30 system. Betten/ 26 tatsächl. Betten/40 PLANBetten
- ³ OR/UC gemeinsam geplant
- ⁴ fachbezogene INT-Betten sind den einzelnen Fächern zugeordnet
- ⁵ die angegebenen Bettensummen entsprechen grundsätzlich den Planbetten gemäß RSG OO unter Berücksichtigung noch nicht umgesetzter Projekte.
- ⁶ Umsetzungshorizonte (bis 31.12.2013, bis 31.12.2016, bis 31.12.2020) unterscheiden sich je nach Bereich
- ⁷ PSY: exkl. 92 systemisierte und 91 tatsächliche Betten für Abhängigkeitserkrankungen und Forensik

OO – LAP: RFZ/BLB

- ¹ TXC: Leistungserbringung eingeschränkt auf NTX
- ² SZT: ein Standort sowohl autologe als auch allogene SZT
- ³ KHCH und KKAR: Kooperation zwischen AKH Linz und Linz LFKK
- ⁴ ONK Darstellung: ONKZ + ONKS + ONKA gesamt, davon 1 ONKZ, 4 ONKS und 9 ONKA

OO – Ambulante ärztliche Versorgung

- ¹ IST 2014 (gemäß Regiomed): CH inkl. KCH und PCH
- ² IST 2005 (gemäß RSG): CH inkl. KCH, PCH und NC
- ³ IST 2014 (gemäß Regiomed): inkl. Zuordnung von FÄ für NEU/PSY und PSY/NEU nach Fachschwerpunkt
- ⁴ IST 2014 (gemäß Regiomed): ZMK inkl. MKG, Dr. med. dent und Dentisten
- ⁵ CAVE: neue Systematik der Fachrichtungsverteilung, keine Vergleichbarkeit zur Information RSG mit Datenbasis vor Umstellung

Quellen: BMG – Krankenanstaltenstatistik; BMG – Diagnosen- und Leistungsdocumentation der österreichischen KA; KDok 2015; RSG, LKAP, Abstimmungsergebnis GÖG-LGF; HVSVT – Regiomed; Ärzteliste der ÖÄK; Psychotherapeutenliste des BMG; Liste der Klinischen Psychologinnen und Klinischen Psychologen des BMG; ÖSG 2012: GÖG-eigene bundeslandspezifische Umfrage unter Einbeziehung vom Amt der Landesregierung, PSD, psychosoziale Vereine, Psychiatriekoordinatoren

OO – GGP

- ¹ exkl. Funktionsgeräte: 3 CT, 1 MR
- ² CT, MR im extram. Bereich: inklusive 1 Kooperation mit einer Akut-KA (Ried im Innkr BSRV KH, K427)
- ³ MR im extram. Bereich: inklusive 2 Kooperationen mit Akut-KA (Braunau SSR KH, K405; Gmunden-Bad Ischl-Vöcklabruck KL, K480, Standort Gmunden).
- ⁴ MR im extram. Bereich, Standort Wels: eingeschränkt auf die Versorgung von klaustrophobischen und übergewichtigen Patient/inn/en.
- ⁵ MR, GG insgesamt: ergänzend 1 MR mit einer Feldstärke < 1 Tesla eingerichtet (extramuraler Standort, Rutzenmoos; Bez. Vöcklabruck)
- ⁶ COR in Fonds-KA insgesamt: Der Abbau der COR-Anlage im KH der BHS Linz (K418) erfolgt bis spätestens 31.12.2016.
- ⁷ COR in RZ: DSA/COR-Kombinationsgerät

RSG-Monitoring Planungsstand 31.12.2016 - Salzburg

Salzburg – Fonds–KA

Betten	INT	KI	KCH	KJP	CH	NC	IM ³	GGH	NEU ³	PSY ⁴	DER	AU	HNO	URO	PCH	PUL	OR	UC	MKG	SRN	GEM	AG/R ³	RNS	PAL	PSO ²	Summe	
systemisierte Betten 2015	174	100	30	30	437	43	814	280	193	272	88	61	83	84	24	47	152	222	24	27	14	176	0	18	28	3421	
tatsächliche Betten 2015	171	98	30	30	379	43	798	241	162	275	71	61	80	80	24	47	150	224	24	27	14	176	0	18	28	3251	
PLANBetten RSG Salzburg (2010)																											
PLANBetten RSG/ SKAP 2007 (2016)¹	181	94	30	30	376	49	755	208	179	273	65	68	85	81	22	47	357	8	24	27	14	229	16	26	34	3.278	

Salzburg – alle Akut KA

Betten	INT	KI	KCH	KJP ⁵	CH	NC	IM ³	GGH	NEU ³	PSY	DER	AU	HNO	URO	PCH	PUL	OR	UC	MKG	SRN	GEM	AG/R ³	RNS	PAL	PSO	Summe	
systemisierte Betten 2015	184	100	30	30	437	43	814	280	193	272	88	61	83	84	24	47	152	350	24	27	432	176	0	18	28	3977	
tatsächliche Betten 2015	181	98	30	30	379	43	798	241	162	275	71	61	80	80	24	47	150	352	24	27	411	176	0	18	28	3786	
PLANBetten RSG Salzburg (2010)																											
PLANBetten RSG/ SKAP 2007 (2016)	n.v.	n.v.	n.v.	n.v.	n.v.	n.v.	n.v.	n.v.	n.v.	n.v.	n.v.	n.v.	n.v.	n.v.	n.v.	n.v.	n.v.	n.v.	n.v.	n.v.	n.v.	n.v.	n.v.	n.v.	n.v.	n.v.	n.v.

Salzburg – LAP: RFZ/BLB

Fonds–KA Insg.	HCH	TCH	GCH	TXC	KAR	ONK ²	BRZ	SZT ¹	NUKT	NEP	DIA	BRA	KHCH	KTXC	KKAR	KIONK	KSZT	KNEP	NEO	SU	N–B	N–C ³	ZAE	HD–Plätze (chronisch) ¹				
																									int.	ex.	Insg.	
Anzahl Leistungsstandorte IST 2015	1	1	1	0	2	2	n.v.	1	2	1	3	n.v.	0	0	0	1	0	n.v.	2	2	2	0	1		26	40	66	
Anzahl Standorte SOLL RSG Salzburg (2010)																												
Anzahl Standorte SOLL RSG/SKAP 2007 (2016)	1	1	2	n.v.	2	2	n.v.	1	2	1	3	n.v.	n.v.	n.v.	n.v.	n.v.	n.v.	n.v.	2	2	n.v.	n.v.	n.v.		26	n.v.	n.v.	

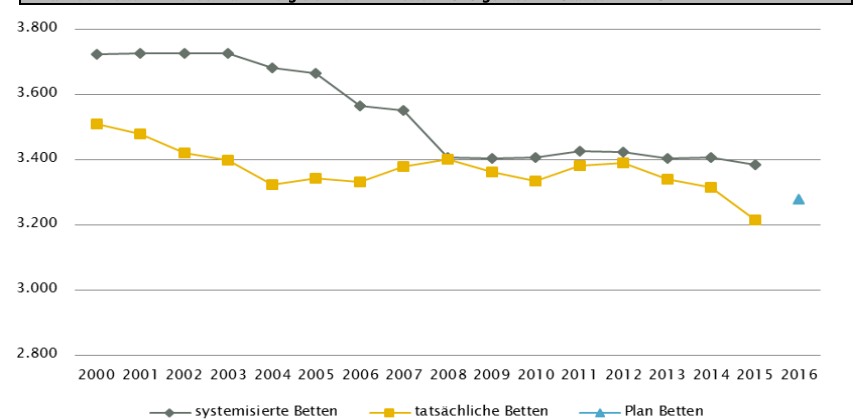
Salzburg – Ambulante ärztliche Versorgung

Versorgungssituation	AM	KI	KCH ^{3,4}	KJP ⁵	CH ^{3,4}	NC	IM	GGH	NEU ⁵	PSY ^{5,6}	DER	AU	HNO	URO	PCH ³	PUL	OR	UC	ZMK ⁷	RAD	NUK	MG	PMR	LAB	PAT	Insg.	
IST gesamt 2014: ÄAVE (exkl. WÄ) (gem. Regiomed) ⁸	239,5	36,9	–	0,5	30,3	–	66,3	35,6	14,6	12,6	24,5	37,4	23,5	17,9	–	9,3	21,2	38,6	205,8	i.E.	n.v.	i.E.	n.v.	i.E.	n.v.	814,7	
IST–Stand 2008 gem. Bedarfsplanung (Basis ÄVZA) ^{1,2}	258,5	29,4	–	–	33,7	n.v.	66,9	44,4	14,2	26,0	24,4	38,1	17,2	17,3	–	9,8	19,3	21,2	n.v.	n.v.	n.v.	n.v.	n.v.	n.v.	620,4		
Empfehlung ÄVZA (2020)¹	n.v.	29,0	–	–	35,9	n.v.	76,7	46,7	14,9	29,6	24,4	37,3	18,7	18,0	–	11,3	19,7	21,9	n.v.	n.v.	n.v.	n.v.	n.v.	n.v.	n.v.	384,1	
§2–Kassenplanstellen IST 2015	239	19	0	0	9	1	25	27	8	14	16	25	14	12	0	9	12	0	161	12	0	0	0	3	607		
RSG §2–Kassenplanstellen SOLL																											

Salzburg – GGP

GG In Fonds–KA Insgesamt	CT ¹	MR	COR	STR ²	ECT	PET
GG 2015	9	5	3	3	5	1
GGP	9	5	3	4	5	1
GG In Akut–KA Insgesamt	CT	MR	COR	STR	ECT	PET
GG 2015	11	6	3	3	5	1
GGP	11	6	3	4	5	1
GG Im extram. Bereich	CT	MR	COR	STR	ECT	PET
GG 2015	7	5	1	0	0	0
GGP	5	3	0	0	0	0
GG In Rehabilitationszentren	CT	MR	COR	STR	ECT	PET
GG 2015	0	0	0	0	1	0
GGP	0	0	0	0	1	0
GG im Bundesland Insgesamt	CT	MR	COR	STR	ECT	PET
GG 2015	18	11	4	3	6	1
GGP	16	9	3	4	6	1

Anzahl der Betten in Fonds–Ka im Vergleich zu PLANBetten 2016 gemäß KA–Statistik – BMGF



RSG-Monitoring Planungsstand 31.12.2016 - Salzburg

Fußnoten

Salzburg – Fonds-KA

- ¹ RSG: Verordnung der Salzburger Landesregierung vom November 2007, mit der der SKAP erlassen wurde vgl LGBl. Nr. 87/2007 in der Fassung LGBl. Nr. 58/ 2016
- ² davon in Fonds-KA für PSO-K 18 system. Betten/ 19 tatsächl. Betten/ 12 PLANBetten PSO-K sowie 12 PLANBetten PSO-K und KJP
- ³ AG/R: inkl.30 Betten Medizin. Geriatrie, 17 Betten aus IM und 13 Betten aus NEU
- ⁴ PSY: inkl. 37 systemisierte und 37 tatsächliche Betten für Abhängigkeitserkrankungen und Forensik

Salzburg – LAP: RFZ/BLB

- ¹ SZT: autologe SZT
- ² ONK: Darstellung ONKZ + ONKS gesamt, davon 1 ONKZ im IST sowie im RSG/LKAP
- ³ N-C: Versorgung im Rahmen K552 SKA für neurologische Rehabilitation Salzburg

Salzburg – HD-Plätze

- ¹ DIA: inkl. Hämodialyse-Plätze für Feriendialyse

Salzburg – Ambulante ärztliche Versorgung

- ¹ Empfehlung gemäß "Bedarfsplanung der ambulanten ärztlichen Versorgung im Bundesland Salzburg" erstellt in Folge vom RSG Salzburg
- ² IST- Stand gemäß projektspezifischer Erhebung per Stichtag 1.1.2008
- ³ IST 2014 (gemäß Regiomed): CH inkl. KCH und PCH
- ⁴ IST 2008/Empfehlung 2020 (gemäß Bedarfsplanung): CH inkl. KCH
- ⁵ IST 2014 (gemäß Regiomed): inkl. Zuordnung von FA für NEU/PSY und PSY/NEU nach Fachschwerpunkt
- ⁶ IST 2008/Empfehlung 2020 (gemäß Bedarfsplanung): PSY inkl. KJP
- ⁷ IST 2014 (gemäß Regiomed): ZMK inkl. MKG, Dr. med. dent und Dentisten
- ⁸ CAVE: neue Systematik der Fachrichtungsverteilung, keine Vergleichbarkeit zur Information RSG mit Datenbasis vor Umstellung

Quellen: BMG – Krankenanstaltenstatistik; BMG – Diagnosen- und Leistungsdokumentation der österreichischen KA; KDok 2015; RSG, LKAP, Abstimmungsergebnis GÖG-LGF; HVSVT – Regiomed; Ärzteliste der ÖÄK; Psychotherapeutenliste des BMG; Liste der Klinischen Psychologinnen und Klinischen Psychologen des BMG; ÖSG 2012; GÖG-eigene bundeslandspezifische Umfrage unter Einbeziehung vom Amt der Landesregierung, PSD, psychosoziale Vereine, Psychiatriekoordinatoren

Salzburg – GGP

- ¹ exkl. Funktionsgerät: 1 CT
- ² STR: Geräteanzahl inkl. intraoperativ genutztem Gerät; Prüfung in Hinblick auf Einsatz als Funktionsgerät vorzunehmen

RSG-Monitoring Planungsstand 31.12.2016 - Steiermark

Steiermark – Fonds-KA

Betten	INT	KI	KCH	KJP	CH	NC	IM	GGH	NEU	PSY ³	DER	AU	HNO	URO	PCH	PUL	OR	UC	MKG	SRN	GEM	AG/R	RNS	PAL	PSO ²	Summe	
systemisierte Betten 2015	346	157	70	47	1000	48	1955	318	473	570	65	77	177	114	27	135	273	214	20	24	38	263	36	48	124	6619	
tatsächliche Betten 2015	346	155	63	43	916	24	1900	304	459	552	64	65	165	106	26	112	265	219	23	23	34	258	41	48	124	6335	
PLANBetten RSG Steiermark (2020)¹	363	151	62	74	761	52	1687	305	468	589	60	67	126	122	27	119	271	275	20	35	44	387	56	136	6257		
PLANBetten ST-KAP	n.v.	n.v.	n.v.	n.v.	n.v.	n.v.	n.v.	n.v.	n.v.	n.v.	n.v.	n.v.	n.v.	n.v.	n.v.	n.v.	n.v.	n.v.	n.v.	n.v.	n.v.	n.v.	n.v.	n.v.	n.v.	n.v.	n.v.

Steiermark – alle Akut KA

Betten	INT	KI	KCH	KJP	CH	NC	IM	GGH	NEU	PSY	DER	AU	HNO	URO	PCH	PUL	OR	UC	MKG	SRN	GEM	AG/R	RNS	PAL	PSO	Summe	
systemisierte Betten 2015	360	157	70	47	1000	48	1955	318	473	570	65	77	177	114	27	135	273	490	20	24	526	263	36	48	149	7422	
tatsächliche Betten 2015	360	155	63	43	916	24	1900	304	459	552	64	65	165	106	26	112	265	420	23	23	506	258	41	48	149	7047	
PLANBetten RSG Steiermark (2020)	n.v.	n.v.	n.v.	n.v.	n.v.	n.v.	n.v.	n.v.	n.v.	n.v.	n.v.	n.v.	n.v.	n.v.	n.v.	n.v.	n.v.	n.v.	n.v.	n.v.	n.v.	n.v.	n.v.	n.v.	n.v.	n.v.	n.v.
PLANBetten ST-KAP	n.v.	n.v.	n.v.	n.v.	n.v.	n.v.	n.v.	n.v.	n.v.	n.v.	n.v.	n.v.	n.v.	n.v.	n.v.	n.v.	n.v.	n.v.	n.v.	n.v.	n.v.	n.v.	n.v.	n.v.	n.v.	n.v.	n.v.

Steiermark – LAP: RFZ/BLB

Fonds-KA Insg.	HCH	TCH	GCH	TXC	KAR	ONK ¹	BRZ	SZT ²	NUKT	NEP	DIA	BRA ⁴	KHCH	KTXC ³	KKAR	KIONK	KSZT ²	KNEP	NEO	SU	N-B	N-C	ZAE	HD-Plätze (chronisch) ¹			
Anzahl Leistungsstandorte IST 2015	1	1	2	1	3	2	n.v.	1	1	2	6	1	1	1	1	1	1	1	2	5	5	3	n.v.	71	100	171	
Anzahl Standorte SOLL RSG Steiermark (2020)	1	1	2	1	3	2	n.v.	1	1	2	n.v.	n.v.	n.v.	n.v.	1	1	n.v.	n.v.	2	5	6	3	2	n.v.	n.v.	n.v.	178
Anzahl Standorte SOLL ST-KAP	n.v.	n.v.	n.v.	n.v.	n.v.	n.v.	n.v.	n.v.	n.v.	n.v.	n.v.	n.v.	n.v.	n.v.	n.v.	n.v.	n.v.	n.v.	n.v.	n.v.	n.v.	n.v.	n.v.	n.v.	n.v.	n.v.	n.v.

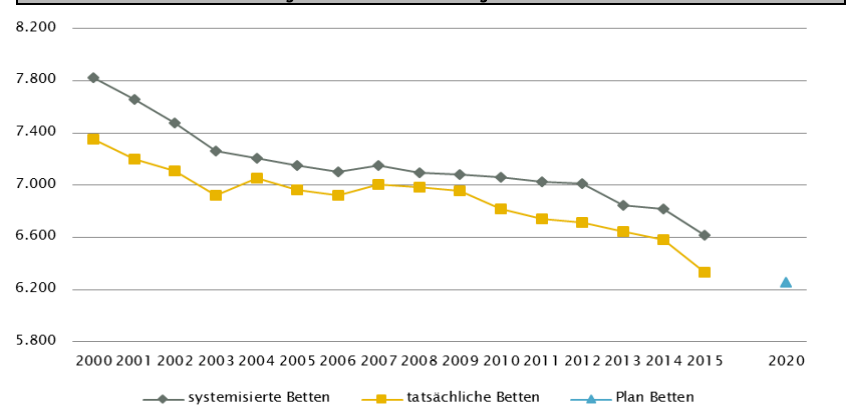
Steiermark – Ambulante ärztliche Versorgung

Versorgungssituation	AM	KI	KCH ¹	KJP	CH ^{1,7}	NC	IM	GGH	NEU ^{2,4}	PSY ^{2,4}	DER	AU	HNO	URO	PCH ¹	PUL	OR	UC	ZMK ³	RAD	NUK	MG	PMR	LAB	PAT	Insg.
IST gesamt 2014: AAVE (exkl. WÄ) (gem. Regiomed) ⁸	606,1	75,6	-	3,4	88,0	-	218,5	89,1	41,0	36,5	61,7	76,7	48,0	32,7	-	26,3	40,2	33,5	421,3	i.E.	n.v.	i.E.	i.E.	i.E.	i.E.	1898,8
IST-Stand 2008 gem. RSG (Basis SVE) ⁵	615,5	49,0	-	0	73,0	n.v.	95,9	83,8	37,0		35,0	53,3	37,8	26,1	-	21,8	26,9	17,9	n.v.	28,5	n.v.	n.v.	n.v.	n.v.	n.v.	1201,5
Empfehlung RSG SVE (2020)^{5,6}	601,0	41,5	-	0	n.v.	n.v.	89,6	71,4	n.v.	n.v.	35,3	52,4	35,6	26,0	-	22,9	31,6	16,3	355,0	27,4	n.v.	n.v.	n.v.	n.v.	n.v.	1406,0
§2-Kassenplanstellen IST 2015	614	36	-	0	9	n.v.	56	55	23	6	26	42	28	21	-	19	22	0,0	n.v.	27	n.v.	n.v.	n.v.	3	n.v.	979
§2-Kassenplanstellen SOLL 2020	601	33	-	0	n.v.	n.v.	55	54	n.v.	n.v.	28	44	29	22	-	19	23	0	n.v.	26	n.v.	n.v.	n.v.	n.v.	n.v.	934

Steiermark – GGP

GG in Fonds-KA insgesamt	CT ¹	MR ¹	COR	STR ⁵	ECT	PET
GG 2015	27	12	6	4	9	2
GGP	26	13	5	6	9	3
GG in Akut-KA insgesamt	CT	MR ³	COR	STR	ECT	PET
GG 2015	30	14	6	4	9	2
GGP	28	14	5	6	9	3
GG im extram. Bereich	CT ²	MR ⁴	COR	STR	ECT	PET
GG 2015	15	15	0	0	5	0
GGP	14	11	0	0	3	0
GG in Rehabilitationszentren	CT	MR	COR	STR	ECT	PET
GG 2015	0	0	0	0	0	0
GGP	0	0	0	0	0	0
GG im Bundesland insgesamt	CT	MR	COR	STR	ECT	PET
GG 2015	45	29	6	4	14	2
GGP	42	25	5	6	12	3

Anzahl der Betten in Fonds-Ka im Vergleich zu PLANBetten 2020 gemäß KA-Statistik – BMGF



RSG-Monitoring Planungsstand 31.12.2016 - Steiermark

Fußnoten

Steiermark – Fonds-KA

- ¹ RSG: Beschluss Landes-Zielsteuerungskommission Steiermark 19. Dezember 2013
- ² PSO: davon in Fonds-KA für PSO-K 24 system. Betten/ 24 tatsächl. Betten/ 24 PLANBetten
- ³ PSY: exkl. 190 systemisierte und 185 tatsächliche Betten für Abhängigkeitserkrankungen und Forensik

Steiermark – LAP: RFZ/BLB

- ¹ ONK: Darstellung ONKZ + ONKS gesamt, davon 1 ONKZ im IST und im RSG
- ² SZT: sowohl autologe als auch allogene SZT
- ³ KTXC: eingeschränkt auf NTX
- ⁴ BRA: Brandverletzteneinheit für Kinder auf Kinderklinik Graz

Steiermark – HD-Plätze

- ¹ Summendarstellung differenziert nach Sektoren nicht verfügbar

Steiermark – Ambulante ärztliche Versorgung

- ¹ IST 2014 (gemäß Regiomed): CH inkl. KCH und PCH
- ² IST 2014 (gemäß Regiomed): inkl. Zuordnung von FÄ für NEU/PSY und PSY/NEU nach Fachschwerpunkt
- ³ IST 2014 (gemäß Regiomed): ZMK inkl. MKG, Dr. med. dent und Dentisten
- ⁴ Zahlen zum IST-Stand gem. RSG im Kombinationsfach Neurologie/Psychiatrie basieren auf Daten des Jahres 2006
- ⁵ Die Versorgungswirksamkeit einer SVE entspricht jener einer durchschnittlichen §2-Planstelle
- ⁶ exkl. Wahlarztversorgung
- ⁷ Schrittweiser Abbau der bestehenden Planstellen in der Allgemeinchirurgie; eine exakte Planstellenangabe bis 2020 ist nicht möglich.
- ⁸ CAVE: neue Systematik der Fachrichtungsverteilung, keine Vergleichbarkeit zur Information RSG mit Datenbasis vor Umstellung

Quellen: BMG – Krankenanstaltenstatistik; BMG – Diagnosen- und Leistungsdocumentation der österreichischen KA: KDok 2015; RSG, LKAP, Abstimmungsergebnis GÖG-LGF; HVSVT – Regiomed; Arzteliste der ÖÄK; Psychotherapeutenliste des BMG; Liste der Klinischen Psychologinnen und Klinischen Psychologen des BMG; ÖSG 2012; GÖG-eigene bundeslandspezifische Umfrage unter Einbeziehung vom Amt der Landesregierung, PSD, psychosoziale Vereine, Psychiatriekoordinatoren

Steiermark – GGP

- ¹ exkl. Funktionsgeräte: 1 CT, 1 MR
- ² CT im extram. Bereich: exklusive drei Kooperationen mit Akut-KA (LKH Hartberg, K631, LKH Leoben, K638, LKH Mürzzuschlag-Mariazell, K640)
- ³ MR in Akut-KA insgesamt: Graz UKH (K614): In Kooperation mit BBR Eggenberg (K627)
- ⁴ MR im extram. Bereich: exklusive vier Kooperationen mit Akut-KA (LKH Feldbach, K608, LKH Hartberg, K631, LKH Leoben, K638, LKH Judenburg-Knittelfeld, K672)
- ⁵ STR: Geräteanzahl inkl. intraoperativ genutztem Gerät; Prüfung in Hinblick auf Einsatz als Funktionsgerät vorzunehmen

RSG-Monitoring Planungsstand 31.12.2016 - Tirol

Tirol – Fonds-KA																										
Betten	INT	KI	KCH	KJP	CH	NC	IM	GGH	NEU	PSY ³	DER	AU	HNO	URO	PCH	PUL	OR	UC	MKG	SRN	GEM	AG/R	RNS	PAL	PSO ²	Summe
systemisierte Betten 2015	204	154	33	22	549	59	856	310	239	345	52	69	109	137	34	103	145	411	30	33	36	128	0	24	44	4126
tatsächliche Betten 2015	197	150	18	22	507	59	840	294	239	309	51	67	105	134	34	81	135	414	27	31	34	141	0	25	33	3947
PLANBetten RSG Tirol (2015)¹	222	141	23	36	535	68	853	283	275	378	50	64	108	125	34	79	570	25	33	0	211	0	40	58	4.211	

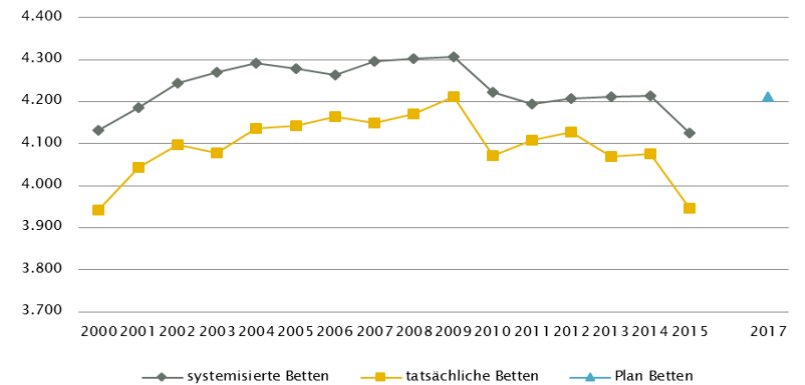
Tirol – alle Akut KA																										
Betten	INT	KI	KCH	KJP	CH	NC	IM	GGH	NEU	PSY	DER	AU	HNO	URO	PCH	PUL	OR	UC	MKG	SRN	GEM	AG/R	RNS	PAL	PSO	Summe
systemisierte Betten 2015	204	154	33	22	549	59	856	310	239	345	52	69	109	137	34	103	145	411	30	33	420	128	0	24	44	4510
tatsächliche Betten 2015	197	150	18	22	507	59	840	294	239	309	51	67	105	134	34	81	135	414	27	31	369	141	0	25	33	4282
PLANBetten RSG Tirol (2015)	n.v.	n.v.	n.v.	n.v.	n.v.	n.v.	n.v.	n.v.	n.v.	n.v.	n.v.	n.v.	n.v.	n.v.	n.v.	n.v.	n.v.	n.v.	n.v.	n.v.	n.v.	n.v.	n.v.	n.v.	n.v.	n.v.

Tirol – LAP: RFZ/BLB																								HD-Plätze (chronisch) ¹			
Fonds-KA Insg.	HCH	TCH	GCH	TXC	KAR	ONK ²	BRZ	SZT ¹	NUKT	NEP	DIA	BRA	KHCH	KTXC	KKAR	KIONK	KSZT ¹	KNEP	NEO	SU	N-B	N-C	ZAE	int.	ex.	Insg.	
Anzahl Leistungsstandorte IST 2015	1	1	1	1	2	1	n.v.	1	1	1	5	n.v.	1	1	1	1	1	n.v.	1	3	4	3	1	46	56	102	
Anzahl Standorte SOLL RSG Tirol (2015)																											
Anzahl Standorte SOLL RSG/TirkAP 2009 (2017)	1	1	1	1	2	5	n.v.	1	1	n.v.	5	n.v.	n.v.	n.v.	1	1	n.v.	n.v.	n.v.	4	n.v.	n.v.	n.v.	47	n.v.	n.v.	

Tirol – Ambulante ärztliche Versorgung																										
Versorgungssituation	AM	KI	KCH ¹	KJP ³	CH ¹	NC	IM	GGH	NEU ²	PSY ^{2,3}	DER	AU	HNO	URO	PCH ¹	PUL	OR	UC	ZMK ⁴	RAD	NUK	MG	PMR	LAB	PAT	Insg.
IST gesamt 2014: ÄAVE (exkl. WÄ) (gem. Regiomed) ⁶	352,2	53,2	-	2,8	40,4	-	93,7	65,9	31,9	42,4	33,6	36,5	31,6	27,1	-	14,5	20,4	46,6	290,0	i.E.	n.v.	i.E.	i.E.	i.E.	i.E.	1182,7
IST-Stand 2008 gem. RSG (Basis ÄVZA) ⁵	345,1	41,0	-	-	36,9	n.v.	92,3	66,4	25,6	34,4	31,8	35,3	28,7	19,5	-	13,8	17,8	46,8	n.v.	n.v.	n.v.	n.v.	n.v.	n.v.	n.v.	835,4
Empfehlung RSG ÄVZÄ (2020)⁵	365,2	43,9	-	5,0	38,3	n.v.	97,2	65,5	25,7	34,6	34,5	38,0	28,6	21,4	-	14,5	24,5	41,6	n.v.	n.v.	n.v.	n.v.	n.v.	n.v.	n.v.	878,6
§2-Kassenplanstellen IST 2015																										
RSG §2-Kassenplanstellen SOLL 2015																										

Tirol – GGP						
GG in Fonds-KA insgesamt	CT ¹	MR ²	COR ⁵	STR	ECT	PET
GG 2015	15	11	4	5	4	2
GGP	16	13	4	5	6	2
GG in Akut-KA insgesamt	CT ³	MR ³	COR	STR	ECT	PET
GG 2015	17	12	4	5	4	2
GGP	17	14	4	5	6	2
GG im extram. Bereich	CT	MR ²	COR	STR	ECT	PET
GG 2015	9	9	0	0	2	0
GGP	5	4	0	0	2	0
GG in Rehabilitationszentren	CT	MR	COR	STR	ECT	PET
GG 2015	0	0	0	0	0	0
GGP	0	0	0	0	0	0
GG im Bundesland insgesamt	CT	MR ⁴	COR	STR	ECT	PET
GG 2015	25	21	4	5	6	2
GGP	22	18	4	5	8	2

Anzahl der Betten in Fonds-Ka im Vergleich zu PLANBetten 2017 gemäß KA-Statistik – BMGF



RSG-Monitoring Planungsstand 31.12.2016 - Tirol

Fußnoten

Tirol – Fonds-KA

- ¹ RSG: Beschluss Landes-Gesundheitsplattform Tirol Juni 2011, TirKAP 2009: vgl. LGBl 90/2011 Änderung TirKAP: vgl. LGBl Nr.143/2016
² PSO: davon in Fonds-KA für PSO-K 0 system. Betten/ 0 tatsächl. Betten/ 12 Planbetten
³ PSY: exkl. 88 systemisierte und 86 tatsächliche Betten für Abhängigkeitserkrankungen und Forensik

Tirol – LAP: RFZ/BLB

- ¹ SZT: sowohl autologe als auch allogene SZT
² ONK IST: 1 Standort ONKZ
SOLL RSG/TirKAP: ONKZ + ONKS gesamt, davon 1 ONKZ

Tirol – HD-Plätze

- ¹ DIA extramural: inkl. Hämodialyse-Plätze für Feriendialyse

Tirol – Ambulante ärztliche Versorgung

- ¹ IST 2014 (gemäß Regiomed): CH inkl. KCH und PCH
³ IST 2014 (gemäß Regiomed): inkl. Zuordnung von FÄ für NEU/PSY und PSY/NEU nach Fachschwerpunkt
³ IST 2008 (gemäß RSG): PSY inkl. KJP
⁴ IST 2014 (gemäß Regiomed): ZMK inkl. MKG, Dr. med. dent und Dentisten
⁵ RSG ambulanter Teil: Beschluss Landes-Gesundheitsplattform Tirol Dezember 2012
⁶ CAVE: neue Systematik der Fachrichtungsverteilung, keine Vergleichbarkeit zur Information RSG mit Datenbasis vor Umstellung

Quellen: BMG – Krankenanstaltenstatistik; BMG – Diagnosen- und Leistungsdokumentation der österreichischen KA; KDok 2015; RSG, LKAP, Abstimmungsergebnis GÖG-LGF; HVSVT – Regiomed; Ärzteliste der ÖÄK; Psychotherapeutenliste des BMG; Liste der Klinischen Psychologinnen und Klinischen Psychologen des BMG; ÖSG 2012; GÖG-eigene bundeslandspezifische Umfrage unter Einbeziehung vom Amt der Landesregierung, PSD, psychosoziale Vereine, Psychiatriekoordinatoren

Tirol – GGP

- ¹ exkl. Funktionsgerät: 1 CT
² MR in Fonds-KA bzw. im extram. Bereich: inklusive 1 Kooperation mit einer Fonds-KA (BKH Schwaz, K720)
³ CT und MR in Nicht-Fonds-KA (San. Kettenbrücke, K708) auch extramural versorgungswirksam
⁴ MR, GG insgesamt: ergänzend 6 MR mit einer Feldstärke < 1 Tesla eingerichtet (intramuraler Standorte: Fonds-KA: Schwaz; sonstige Akut-KA: Innsbruck; extramurale Standorte: Imst, Kitzbühel, Mayrhofen, Sölden)
⁵ COR in Fonds-KA insgesamt: inkl. einem DSA/COR-Kombinationsgerät

RSG-Monitoring Planungsstand 31.12.2016 - Vorarlberg

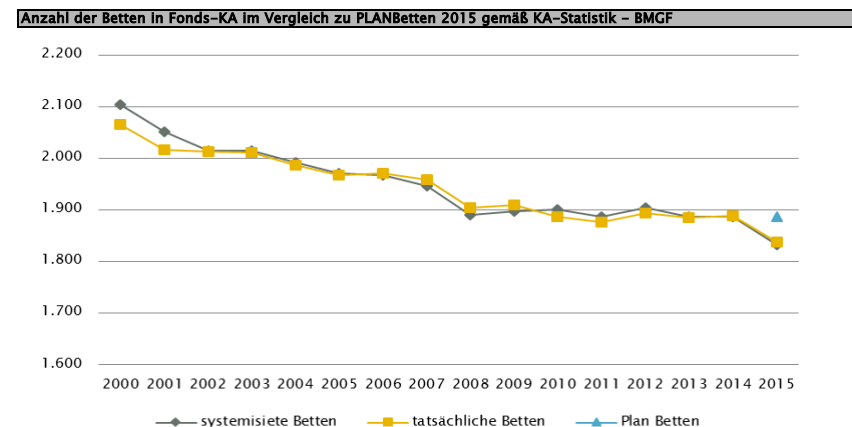
Vorarlberg – Fonds-KA																										
Betten	INT	KI	KCH	KJP ³	CH	NC	IM	GGH	NEU	PSY ⁵	DER	AU	HNO	URO	PCH	PUL	OR	UC	MKG	SRN	GEM	AG/R	RNS	PAL	PSO ²	Summe ⁴
systemisierte Betten 2015	79	76	0	36	200	17	404	122	96	203	12	38	37	45	16	38	98	150	8	21	16	0	92	10	18	1832
tatsächliche Betten 2015	79	76	0	36	198	17	405	122	96	203	12	40	41	45	16	38	102	148	8	19	16	0	92	10	18	1837
PLANBetten RSG Vorarlberg (2015)¹	82	76	0	37	191	17	401	118	90	269	12	24	38	45	16	38	98	148	8	20	32	0	94	14	18	1886
PLANBetten RSG Vorarlberg (2015)	82	76	0	37	191	17	401	118	90	269	12	24	38	45	16	38	98	148	8	20	32	0	94	14	18	1886

Vorarlberg – alle Akut KA																										
Betten	INT	KI	KCH	KJP	CH	NC	IM	GGH	NEU	PSY	DER	AU	HNO	URO	PCH	PUL	OR	UC	MKG	SRN	GEM	AG/R	RNS	PAL	PSO ²	Summe ¹
systemisierte Betten 2015	79	76	0	36	200	17	404	122	96	203	12	38	37	45	16	38	98	150	8	21	85	0	92	10	18	1901
tatsächliche Betten 2015	79	76	0	36	198	17	405	122	96	203	12	40	41	45	16	38	102	148	8	19	44	0	92	10	18	1865
PLANBetten RSG Vorarlberg (2015)	82	76	0	37	191	17	401	118	90	269	12	24	38	45	16	38	98	148	8	20	49	0	94	14	18	1903
PLANBetten RSG Vorarlberg (2015)	82	76	0	37	191	17	401	118	90	269	12	24	38	45	16	38	98	148	8	20	49	0	94	14	18	1903

Vorarlberg – LAP: RFZ/BLB																							HD-Plätze (chronisch) ^{1,2}			
Fonds-KA Insg.	HCH	TCH	GCH ³	TXC	KAR	ONK ¹	BRZ	SZT	NUKT	NEP	DIA	BRA	KHCH	KTXC	KKAR	KIONK ²	KSZT	KNEP	NEO	SU	N-B	N-C	ZAE	int.	ex.	Insg.
Anzahl Leistungsstandorte IST 2015	0	1	2	0	1	1	n.v.	0	1	1	1	n.v.	0	0	0	0	0	n.v.	3	1	1	1	n.v.	18	21	39
Anzahl Standorte SOLL RSG Vorarlberg (2015)	n.v.	0	1	n.v.	1	1	n.v.	n.v.	1	1	1	n.v.	n.v.	n.v.	n.v.	0	n.v.	n.v.	3	1	1	1	n.v.	21	-	k.A.
Anzahl Standorte SOLL RSG Vorarlberg (2015)	n.v.	0	1	n.v.	1	1	n.v.	n.v.	1	1	1	n.v.	n.v.	n.v.	n.v.	0	n.v.	n.v.	3	1	1	n.v.	n.v.	21	33	51

Vorarlberg – Ambulante ärztliche Versorgung																										
Versorgungssituation – IST	AM	KI	KCH ¹	KJP	CH ¹	NC	IM	GGH	NEU ^{2,4}	PSY ^{2,4,6}	DER	AU	HNO	URO	PCH ¹	PUL	OR	UC	ZMK ³	RAD	NUK	MG	PMR	LAB	PAT	Insg.
IST gesamt 2014: AAVE (exkl. WÄ) (gem. Regiomed) ⁸	170,9	25,3	-	3,0	21,1	-	36,8	29,4	4,4	10,5	13,8	16,5	12,1	7,4	-	2,9	11,2	11,1	147,1	i.E.	n.v.	i.E.	i.E.	i.E.	i.E.	523,6
IST-Stand 2014 gem. RSG ambulant 2015 (Basis SVE) ^{5,7}	160,5	21,5	n.v.	n.v.	n.v.	n.v.	50	24	16,6	13	23	12	8	n.v.	5	18	n.v.	n.v.	6,6	n.v.	n.v.	n.v.	n.v.	n.v.	n.v.	358,2
Empfehlung RSG ambulant 2015 (2020) (SVE)^{5,7}	165	21,5	n.v.	n.v.	n.v.	n.v.	50	27,5	n.v.	n.v.	14	24,5	12	8	n.v.	5	18,5	n.v.	n.v.	7,1	n.v.	n.v.	n.v.	n.v.	n.v.	353,1
§2-Kassenplanstellen IST 2015	155	17	0	1	1	0	29	20	6	10	9	19	11	6	1	4	13	1	112	7	n.v.	n.v.	n.v.	n.v.	n.v.	422
RSG §2-Kassenplanstellen SOLL																										

Vorarlberg – GGP						
GG in Fonds-KA insgesamt	CT ¹	MR	COR	STR	ECT	PET
GG 2015	6	3	1	3	2	1
GGP	6	4	2	3	3	1
GG in Akut-KA insgesamt	CT	MR	COR	STR	ECT	PET
GG 2015	7	4	1	3	2	1
GGP	6	4	2	3	3	1
GG im extram. Bereich	CT	MR ²	COR	STR	ECT	PET
GG 2015	1	4	0	0	0	0
GGP	1	4	0	0	0	0
GG in Rehabilitationszentren	CT	MR	COR	STR	ECT	PET
GG 2015	0	0	0	0	0	0
GGP	0	0	0	0	0	0
GG im Bundesland insgesamt	CT	MR ³	COR	STR	ECT	PET
GG 2015	8	8	1	3	2	1
GGP	7	8	2	3	3	1



RSG-Monitoring Planungsstand 31.12.2016 - Vorarlberg

Fußnoten

Vorarlberg – Fonds-KA

- ¹ RSG 2015: Beschluss Landes-Gesundheitsplattform Vorarlberg 26.05.2015; LGBl.Nr. 15/2008, in der Fassung LGBl. Nr. 56/2015
- ² PSO: davon in Fonds-KA für PSO-K 0 system. Betten/ 0 tatsächl. Betten/ 4 PLANBetten in der KJP Rankweil
- ³ KJP: inkl. 4 PLANBetten PSO-K
- ⁴ RSG = L-KAP zzgl. HOS 10 Betten KA Hohenems
- ⁵ PSY: exkl. 85 systemisierte und 85 tatsächliche Betten für Abhängigkeitserkrankungen

Vorarlberg – alle Akut KA

- ¹ RSG = L-KAP zzgl. HOS 10 Betten KA Hohenems

Vorarlberg – LAP: RFZ/BLB

- ¹ ONKS
- ² KIONK: Im KH 807 Dornbirn primäre Koordinationsstelle und Behandlung von Vorarlberger Kindern mit hämatologisch-onkologischen Erkrankungen in Zusammenarbeit mit Referenzzentren für KIONK
- ³ Davon 1 GCHZ

Vorarlberg – HD-Plätze

- ¹ DIA-Plätze SOLL für den Planungshorizont 2015
- ² DIA extramural: inkl. Hämodialyse-Plätze für Feriendialyse

Quellen: BMG – Krankenanstaltenstatistik: BMG – Diaanosen- und Leistungsdocumentation der österreichischen KA: KDok 2015; RSG. LKAP. Abstimmunseraebnis GÖG-LGF: HVSVT – Reaiomed: Ärzteliste der ÖÄK: Psychotherapeutenliste des BMG; Liste der Klinischen Psycholoainnen und Klinischen Psycholooen des BMG; ÖSG 2012; GÖG-eigene bundeslandspezifische Umfrage unter Einbeziehung vom Amt der Landesregierung, PSD, psychosoziale Vereine, Psychiatriekordinatoren

Vorarlberg – Ambulante ärztliche Versorgung

- ¹ IST 2014 (gemäß Regiomed): CH inkl. KCH und PCH
- ³ IST 2014 (gemäß Regiomed): inkl. Zuordnung von FÄ für NEU/PSY und PSY/NEU nach Fachschwerpunkt
- ³ IST 2014(gemäß Regiomed): ZMK inkl. MKG, Dr. med. dent und Dentisten
- ⁴ IST 2007 (gemäß RSG ambulant 2015): gemeinsame Darstellung von NEU und PSY
- ⁵ keine Einbeziehung der Fachrichtungen KCH, KJP, CH, NC, PCH, UC, ZMK, NUK, PMR, PAT, LAB
- ⁶ keine RSG ambulant 2015 – Empfehlung für NEU, PSY
- ⁷ RSG ambulant 2015: Beschluss LGP Vorarlberg Dezember 2009; Aktualisierung mit Planungshorizont 2020 am 17.05.2016 in der Vorarlberger LZK
- ⁸ CAVE: neue Systematik der Fachrichtungsverteilung, keine Vergleichbarkeit zur Information RSG mit Datenbasis vor Umstellung

Vorarlberg – GGP

- ¹ exkl. Funktionsgerät: 1 CT
- ² MR im extram. Bereich: inklusive 1 Kooperation mit Akut-KA (KH Bludenz, K802)
- ³ MR, GG insgesamt: ergänzend 2 MR mit einer Feldstärke < 1 Tesla eingerichtet (intramuraler Standort, sonstige Akut-KA: Lech; extramuraler Standort: Lech)

RSG-Monitoring Planungsstand 31.12.2016 - Wien

Wien – Fonds-KA		INT	KI	KCH	KJP	CH	NC	IM	GGH	NEU	psy ^{4,5}	DER	AU	HNO	URO	PCH	PUL	OR	UC	MKG	SRN ³	GEM	AG/R	RNS	PAL	PSO ²	Summe
Betten	systemisierte Betten 2015	663	296	96	64	1268	145	3008	624	698	779	203	203	255	342	58	285	753	348	48	100	47	427	0	74	71	10855
	tatsächliche Betten 2015	622	237	83	54	1086	128	2715	550	634	673	174	193	210	277	56	256	698	348	44	73	45	369	0	72	60	9657
	PLANBetten RSG Wien (2020)¹	752	236	86	106	1115	131	2675	577	613	803	116	130	178	283	61	216	713	340	28	64	14	475	0	92	44	9848
	PLANBetten WKAP 2013 (2020)¹	744	236	86	106	1115	131	2675	577	613	803	116	130	178	283	61	216	716	340	28	64	14	475	0	92	44	9843

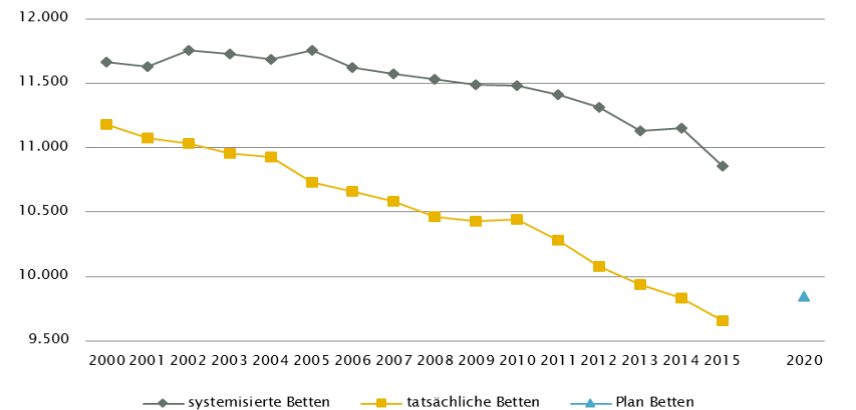
Wien – alle Akut KA ¹		INT	KI	KCH	KJP	CH	NC	IM	GGH	NEU	PSY	DER	AU	HNO	URO	PCH	PUL	OR	UC	MKG	SRN	GEM	AG/R	RNS	PAL	PSO	Summe
Betten	systemisierte Betten 2015	683	296	96	64	1268	145	3008	624	698	779	203	203	255	342	58	285	753	630	48	100	919	427	0	74	71	12029
	tatsächliche Betten 2015	642	237	83	54	1086	128	2715	550	634	673	174	193	210	277	56	256	698	606	44	73	816	369	0	72	60	10706
	PLANBetten RSG Wien (2020)¹	770	236	86	106	1115	131	2675	577	613	1066	116	130	178	283	61	216	713	624	28	64	867	475	0	92	44	11266
	PLANBetten WKAP 2013 (2020)	762	236	86	106	1115	131	2675	577	613	1066	116	130	178	283	61	216	716	624	28	64	867	475	0	92	44	11261

Wien – LAP: RFZ/BLB																						HD-Plätze (chronisch)					
Fonds-KA insg.	HCH	TCH	GCH	TXC	KAR	ONK ¹	BRZ	SZT ²	NUKT	NEP ³	DIA	BRA	KHCH	KTXC	KKAR	KIONK	KSZT	KNEP	NEO	SU	N-B	N-C	ZAE	int. ¹	ex.	Insg.	
Anzahl Leistungsstandorte IST 2015	2	2	7	1	7	5	n.v.	4	2	4	8	n.v.	1	1	1	2	1	n.v.	5	9	8	9	9	161	72	233	
Anzahl Standorte SOLL RSG Wien (2020)	2	2	5	1	5	4	n.v.	5	1	4	n.v.	1	n.v.	n.v.	1	2	n.v.	n.v.	7	8	8	n.v.	8	n.v.	n.v.	n.v.	3317,7
Anzahl Standorte SOLL WKAP 2013 (2020)	2	2	5	1	5	4	n.v.	5	1	4	n.v.	1	n.v.	n.v.	1	2	n.v.	n.v.	7	8	8	n.v.	8	n.v.	n.v.	n.v.	n.v.

Wien – Ambulante ärztliche Versorgung		AM	KI ⁴	KCH ^{1,2}	KJP ⁴	CH ^{1,2}	NC ²	IM	GGH	NEU ³	PSY ³	DER	AU	HNO	URO	PCH ^{1,2}	PUL	OR ⁵	UC ⁵	ZMK ⁹	RAD	NUK	MG	PMR	LAB	PAT	Insg.
Versorgungssituation	IST gesamt 2014: ÄAVE (WÄ) (gem. Regiomed) ^{5,10}	701,9	163,9	-	10,9	133,5	-	375,3	177,3	83,9	47,6	138,7	146,8	105,6	67,8	-	50,5	133,4	77,1	658,9	i.E.	n.v.	i.E.	i.E.	i.E.	i.E.	3073,3
	IST-Stand 2006 gem. RSG (Basis ÄVZA)	774,1	170,8	-	-	137,3	n.v.	373,5	209,3	79,4	78,9	180,3	145,0	114,3	77,5	-	56,0	139,3	68,7	713,3	n.v.	n.v.	n.v.	n.v.	n.v.	n.v.	3317,7
	Empfehlung RSG ÄVZA (2015)^{6,7,8}	759,1	171,3	-	-	132,4	n.v.	360,6	204,4	75,1	78,9	176,9	145,5	114,3	74,7	-	54,2	126,0	80,0	698,0	n.v.	n.v.	n.v.	n.v.	n.v.	n.v.	3251,4
	§2-Kassenplanstellen IST 2015																										
	RSG §2-Kassenplanstellen SOLL																										

Wien – GGP						
GG in Fonds-KA Insgesamt	CT ^{1,2}	MR ¹	COR	STR	ECT	PET
GG 2015	25	18	12	11	22	4
GGP	26	21	12	13	24	5
GG in Akut-KA Insgesamt	CT	MR	COR	STR	ECT	PET
GG 2015	30	23	15	11	23	4
GGP	31	24	13	13	25	5
GG im extram. Bereich⁴	CT	MR	COR	STR	ECT	PET
GG 2015	23	22	0	0	8	2
GGP	17	14	0	0	5	0
GG in Rehabilitationszentren	CT	MR	COR	STR	ECT	PET
GG 2015	0	0	0	0	0	0
GGP	0	0	0	0	0	0
GG im Bundesland Insgesamt	CT	MR ³	COR	STR	ECT	PET
GG 2015	53	45	15	11	31	6
GGP	48	38	13	13	30	5

Anzahl der Betten in Fonds-Ka im Vergleich zu PLANBetten 2020 gemäß KA-Statistik – BMGF



RSG-Monitoring Planungsstand 31.12.2016 - Wien

Fußnoten

Wien – Fonds-KA

- ¹ RSG Wien (2020): Beschluss LZK am 14. Dezember 2016; WKAP: vgl. LGBl. Nr. 17/2013
- ² PSO: davon in Fonds-KA für PSO-K 45 system. Betten/ 35 tatsächl. Betten/ 18 PLANBetten
- ³ SRN: davon STR 80 system. Betten/ 55 tatsächl. Betten, NUK 20 system. Betten/ 18 tatsächl. Betten
- ⁴ PSY: im Vergleich zu RSG 2015 70 Betten Drogenbereich extern verlagert
- ⁵ PSY: exkl. 60 systemisierte und 39 tatsächliche Betten für Abhängigkeitserkrankungen

Wien – alle Akut KA

- ¹ exkl. KH 902 Kalksburg

Wien – LAP: RFZ/BLB

- ¹ ONK: alle Standorte sind ONKZ
- ² SZT: 1 Standort für allogene und autologe SZT
- ³ NEP: davon 1 RFZ als Kooperation von K910 KFJ, K917 KAR und K956 DSP

HD-Plätze

- ¹ Jeweils inkl. 5 Hämodialyse-Plätze für Kinderdialyse im AKH Wien; ausnahmslos im 3-3-Schicht-Betrieb

Wien – Ambulante ärztliche Versorgung

- ¹ IST 2014 (gemäß Regiomed): CH inkl. KCH und PCH
- ² IST 2006/ Empfehlung 2015 (gemäß RSG): CH inkl. KCH, NC und PCH
- ³ IST 2014 (gemäß Regiomed): inkl. Zuordnung von FÄ für NEU/PSY und PSY/NEU nach Fachschwerpunkt
- ⁴ IST 2006/ Empfehlung 2015 (gemäß RSG): KI inkl. KJP
- ⁵ Aufteilung AVZA OR und UC Empfehlung RSG (2015) gemäß Verteilung UC/OR Regiomed 2008
- ⁶ RSG-Empfehlung 2015 auf Basis IST 2006, aufgrund Vorgängerversion Regiomed mit IST 2014 nicht vergleichbar.
- ⁷ Zahlen beziehen sich auf die Planungsvariante des RSG mit einem Umsetzungsfaktor von nur 25%
- ⁸ RSG Wien (2015): Beschluss Wiener Gesundheitsplattform November 2009
- ⁹ IST 2013 (gemäß Regiomed): ZMK inkl. MKG, Dr. med. dent und Dentisten
- ¹⁰ CAVE: neue Systematik der Fachrichtungsverteilung, keine Vergleichbarkeit zur Information RSG mit Datenbasis vor Umstellung

Quellen: BMG – Krankenanstaltenstatistik; BMG – Diagnosen- und Leistungsdocumentation der österreichischen KA; KDok 2015; RSG; I KAP; Abstimmungsresultat GÖG-I GF; HVSVT – Regiomed; Ärzteliste der ÖÄK; Psychotherapeutenliste des BMG; Liste der Klinischen Psychologinnen und Klinischen Psychologen des BMG; ÖSG 2012: GÖG-eigene bundeslandspezifische Umfrage unter Einbeziehung vom Amt der Landesregierung, PSD, psychosoziale Vereine, Psychiatriekoordinatoren

Wien – GGP

- ¹ exkl. Funktionsgeräte: 6 CT, 1 MR
- ² CT in Fonds-KA insgesamt: 1 CT an intramuralen Standorten (Hartmannspital; K915) von extramuralem Anbieter betrieben
- ³ MR, GG insgesamt: ergänzend 3 MR mit einer Feldstärke < 1 Tesla eingerichtet (je ein Standort in Fonds-KA, sonstige Akut-KA sowie extramural)
- ⁴ Bis 2015 soll es in Wien im extramuralen Bereich 17 MR-Geräte und 17 CT-Geräte in 17 integrierten Schnittbildzentren geben (je 7 Zentren in den VR 91 und 92 sowie 3 Zentren in der VR 93). Jedes Zentrum soll je 1 CT- und 1 MR-Gerät sowie sämtliche radiologische Leistungen anbieten. Dies bedeutet eine Reduktion der Standorte für CT-Geräte sowie eine Ausweitung der Standorte für MR-Geräte im Vergleich zum Ist-Stand. Zwischen den Systempartnern Wiener Gebietskrankenkasse, Wirtschaftskammer Wien und Ärztekammer für Wien ist geplant, die Versorgungsregionen (VR) in Subregionen zu unterteilen und auf dieser Ebene den GGP im ÖSG schrittweise bis 2015 anzupassen. Nach 2015 soll in der VR 92 von 7 auf 6 Zentren reduziert werden. IST-Stand-Darstellung für CT und MR gemäß

Rehabilitation

VZ Ost – Rehabilitation												
Versorgungssituation stationär – IST 2015¹	BSR	HKE	NEU	ONK	PSY	PUL	STV	UCNC	SON	insg.	sys.B	tats.B
Bettenäquivalente in SKA (RZ) in VZ Ost (ZielR)	1421	504	456	192	539	109	207	211	47	3687	3982	4010
Bettendichte (BÄ) in SKA (RZ) in VZ Ost % BD 2015	83	82	73	109	114	64	89	109	44	86	-	-

VZ Süd – Rehabilitation												
Versorgungssituation stationär – IST 2015¹	BSR	HKE	NEU	ONK	PSY	PUL	STV	UCNC	SON	insg.	sys.B	tats.B
Bettenäquivalente in SKA (RZ) in VZ Süd (ZielR)	1056	373	496	137	235	191	217	139	116	2960	3156	3109
Bettendichte (BÄ) in SKA (RZ) in VZ Süd % BD 2015	120	117	153	150	96	218	180	138	214	133	-	-

VZ Nord – Rehabilitation												
Versorgungssituation stationär – IST 2015¹	BSR	HKE	NEU	ONK	PSY	PUL	STV	UCNC	SON	insg.	sys.B	tats.B
Bettenäquivalente in SKA (RZ) in VZ Nord (ZielR)	1334	455	396	73	253	54	125	0	37	2726	2774	2856
Bettendichte (BÄ) in SKA (RZ) in VZ Nord % BD 2015	144	136	116	76	98	59	98	0	65	116	-	-

VZ West – Rehabilitation												
Versorgungssituation stationär – IST 2015¹	BSR	HKE	NEU	ONK	PSY	PUL	STV	UCNC	SON	insg.	sys.B	tats.B
Bettenäquivalente in SKA (RZ) in VZ West (ZielR)	223	122	134	15	96	46	1	109	48	795	812	816
Bettendichte (BÄ) in SKA (RZ) in VZ West % BD 2015	43	65	70	29	66	89	2	184	151	61	-	-

Ö – Rehabilitation												
Versorgungssituation stationär – IST 2015¹	BSR	HKE	NEU	ONK	PSY	PUL	STV	UCNC	SON	insg.	sys.B	tats.B
Bettenäquivalente in SKA (RZ) in Ö (ZielR)	4.034	1.453	1.482	417	1.124	401	551	459	248	10.169	10.724	10.791
Bettendichte (BÄ) in SKA (RZ) in Ö % BD 2015	100	100	100	100	100	100	100	100	100	100	-	-

¹ nur stationäre Aufenthalte in Rehabilitationseinrichtungen mit Belagsdauer > 7 BT

Legende:

AG	Angehörigengruppe	LZK	Landeszielsteuerungskommission
AG/R	Akutgeriatrie/Remobilisation	MG	Medizinische Genetik
AM	Allgemeinmedizin	MKG	Mund-, Kiefer- und Gesichtschirurgie
AN	Anästhesiologie und Intensivmedizin	MR	Magnetresonanztomographiegeräte
ArbM	mobile Arbeitsunterstützung (z. B. Arbeitsassistenz, Jobcoaching, Mentoring)	NANB	Neurologische Akutnachbehandlung (gesamt)
AU	Augenheilkunde	N-B	Neurologische Akutnachbehandlung / Stufe B
		N-C	Neurologische Akutnachbehandlung / Stufe C
ÄPIII	Ärzte/innen mit einem Diplom in Psychotherapeutischer Medizin (PSY III-Diplom)	NC	Neurochirurgie
ÄVZÄ	Ärztliche Vollzeitäquivalente i.S. von ÄAVE	NEP	Nephrologie
ÄAVE	Ärztliche ambulante Versorgungseinheit gem. Regiomed-Daten	NEO	Neonatalogie
AZU	Arbeitsplätze für psychisch Kranke, zeitlich unbegrenzt	NEU	Neurologie
BÄ	Bettenäquivalent	NPB	Normalpflegebereich
BD	Bundesdurchschnitt	NUK	Nuklearmedizin
BLB	Besondere Leistungsbereiche der LAP	NUKT	Nuklearmedizinische Therapie(-bettenstation)
BRA	Schwerbrandverletzten-Versorgung	n.r.	nicht relevant
BRZ	Brustgesundheitszentrum	n.v.	nicht verfügbar
BSR	Bewegungs-/Stützapparat bzw. Rheumatologie	ONK	Onkologische Versorgung (ONK Zentrum und ONK Schwerpunkt)
BT	Belagstage	OR	Orthopädie und orthopädische Chirurgie
CH	Chirurgie	ÖBIG	Österreichisches Bundesinstitut im Gesundheitswesen
COR	Herzkatheterarbeitsplätze	ÖSG	Österreichischer Strukturplan Gesundheit
CT	Computertomographiegeräte	PAL	Palliativmedizin
DER	Dermatologie	PAT	Pathologie
DGKP	Diplomierte Gesundheits- und Krankenpflegepersonen	PCH	Plastische Chirurgie
DSA	Digitale Subtraktionsangiographie (im ÖSG derzeit nicht enthalten)	PD	Physiotherapeutischer Dienst
ECT	Emissions-Computer-Tomographiegeräte	PET	Positronen-Emissions-Computertomographie
ED	Ergotherapeutischer Dienst	PH	Pflegehelfer/innen
EH	Eingliederungshilfen zeitlich begrenzt (z. B. Arbeitstrainingszentren)	PMR	Physikalische Medizin und Rehabilitation
EW	Einwohnerinnen und Einwohner	PND	Psychosozialer Notdienst, Kriseninterventionsstelle, Krisenzimmer
exkl.	exklusive	PSB	Psychosoziale Beratung
FDSB	Fach-Sozialbetreuer/innen bzw. Diplom-Sozialbetreuer/innen inkl. Altenfachbetreuer/innen	PSD	Psychosozialer Dienst
FKA	Landesgesundheitsfondsfinanzierte Krankenanstalt	PSO	Psychosomatik
GCH	Gefäßchirurgie	PSOE	Psychosomatik / Erwachsene
GEM	Gemischter Belag	PSOK	Psychosomatik / Kinder und Jugendliche
GG	Großgeräte (GG 2014: IST-Stand Großgeräte per 31.12.2014)	PSY	Psychiatrie
GGH	Gynäkologie und Geburtshilfe	PT	Psychotherapeuten
GGP	Großgeräteplan	PUL	Pulmologie
GÖG	Gesundheit Österreich GmbH	RAD	Radiologie-Diagnostik
HCH	Herzchirurgie	RFZ	Referenzzentrum
HD	Hämodialyse	RNS	Remobilisation/Nachsorge
HH	Heimhilfen	RSG	Regionaler Strukturplan Gesundheit
HKE	Herz-Kreislauf-Erkrankungen	RZ	Rehabilitationszentrum
HNO	Hals-, Nasen- und Ohrenheilkunde	SHG	Selbsthilfegruppe
HVSVT	Hauptverband der österreichischen Sozialversicherungsträger	SKA	Sonderkrankenanstalt
IM	Innere Medizin	SON	Sonstige
INT	Intensivmedizin bzw. Intensivbereich	SRN	Strahlentherapie-Radioonkologie / Nuklearmedizin
IS	Intensivstation	STR	Strahlentherapie - Radioonkologie / Hochvolttherapie; STR-Geräte
i. E.	Darstellung in Richtung einer Leistungsmengen-Rahmenplanung in Entwicklung	STV	Stoffwechsel- und Verdauungskrankheiten
inkl.	inklusive	SU	Stroke-Unit
insg.	insgesamt	sys.B	systemisierte Betten
KA	Krankenanstalt	SVE	Standardversorgungseinheiten
KAP	Krankenanstaltenplan	SZT	Stammzelltransplantation
KAR	Kardiologie	tats.B	tatsächliche Betten
KCH	Kinder- und Jugendchirurgie	TCH	Thoraxchirurgie
KHCH	Kinder-Herzchirurgie	TK	Tagesklinik (dTK = dislozierte TK)
KHH	Krankenhaustäufigkeit	TS	Tagesstruktur/Tagesbetreuung/Tagesstätten
KI	Kinder- und Jugendheilkunde	TXC	Transplantationschirurgie
KIONK	Kinder-Onkologie	UC	Unfallchirurgie
KJP	Kinder- und Jugendpsychiatrie	UCNC	Zustände nach Unfällen und neurochirurgischen Eingriffen
KKAR	Kinder-Kardiologie	UE	Überwachungseinheit
KLUB	Klubeinrichtungen	URO	Urologie
KNEP	Kinder-Nephrologie	VR	Versorgungsregion
KP/GP	Klinische Psychologen/Gesundheitspsychologen	VZ	Versorgungszone
KSZT	Kinder-Stammzelltransplantation	VZÄ	Vollzeitäquivalent
KTXC	Kinder-Transplantationschirurgie	WÄ	Wahlärzte
LAB	Labormedizin	WK	Wochenklinik (dWK = dislozierte WK)
LAP	Leistungsangebotsplanung	WOH	Wohnheime, Wohngemeinschaften, Übergangs-wohnen, mobil betreutes Wohnen
LGP	Landesgesundheitsplattform	ZAE	Zentrale Aufnahme- und Erstversorgungseinheit
LH	Laienhilfe	ZMK	Zahn-, Mund- und Kieferheilkunde
LK	Landesklinikum		
LOG	Logopädie		

Anmerkungen und Quellenangabe:

Quellen:

sys./tats. Betten	BMG – Krankenanstaltenstatistik
PLANBetten	RSG, LKAP, Abstimmungsergebnis GÖG-LGF
RFZ	RSG, LKAP, Abstimmungsergebnis GÖG-LGF
HD-Plätze	BMG – Krankenanstaltenstatistik, Abstimmungsergebnis GÖG-LGF
ÄAVE	HVSVT – Regiomed
ÄZVÄ/SVE	Empfehlung RSG
GG	BMG – Krankenanstaltenstatistik der österreichischen KA 2002–2014; Angaben der SV-Träger; GÖG/ÖBIG-eigene Erhebungen
PT	Psychotherapeutenliste des BMG
KP/GP	Liste der Klinischen Psychologinnen und Klinischen Psychologen des BMG; 98 Prozent Überschneidung bei Klinischen PsychologInnen und GesundheitspsychologInnen
PSB bis LH	GÖG-eigene bundeslandspezifische Umfrage unter Einbeziehung vom Amt der Landesregierung, PSD, psychosoziale Vereine, Psychiatriekordinatoren
ÄPIII	Ärzteliste der ÖÄK
BÄ Reha	BMG – Diagnosen- und Leistungsdokumentation der österreichischen Krankenanstalten
Langzeit	GÖG-eigene Erhebung bei den Sozialabteilungen der Landesregierungen

Anmerkungen zum stationären Bereich

CH	NPB inkl. Betten für HCH, TCH und GCH
NEU	NPB inkl. NEU-Akutnachbehandlung Phase B und C sowie SU
PSY	NPB beinhaltet Betten für die Akutversorgung (ohne Langzeitversorgung)
OR/UC	Gemeinsame Betrachtung von OR und UC unter Berücksichtigung allfälliger wechselseitiger Substitutionen zu empfehlen
MKG	Gemeinsame Darstellung von MKG (FC2=24) und ZMK (FC2=48)
SRN	Beinhaltet Betten für Strahlentherapie-Radioknologie und Nuklearmedizin – getrennte Darstellung in RSGs ins Auge zu fassen
GEM	Beinhaltet im Bereich Fonds-KA primär Betten in Aufnahmestationen bzw. ZAE sowie bei allen Akut-KA die Betten in den Sanatorien

Anmerkungen zu RFZ/BLB

Die Rubriken "RFZ/BLB ..." sind mit jenen Einträgen befüllt, die in der RSG-Muster-Planungsmatrix als Kapazitätsangabe vorgeschlagen werden.

BRA	Standort-/Kapazitätsplanung nur unter der Voraussetzung vorher im ÖSG definierter Qualitätskriterien
KNEP	Standort-/Kapazitätsplanung nur unter der Voraussetzung vorher im ÖSG definierter Qualitätskriterien

Anmerkungen zu Extramurale therapeutische, psychologische und psychosoziale Versorgung

PT/KP/GP	Anzahl an Psychotherapeutinnen/-therapeuten bzw. Klinischen Psychologinnen/Psychologen die laut Liste der Psychotherapeuten bzw. laut Liste der Klinischen Psychologen über einen Berufssitz in der betreffenden Region verfügen
PSB	umfasst Einrichtungen zur ambulanten und mobilen psychosozialen Beratung/Beratung/Behandlung: Psychosoziale Dienste, Psychosoziale Zentren, Psychosoziale Beratungsstellen, Sozialpsychiatrische Ambulatorien exklusive Einrichtungen zur Suchtberatung und -prävention.
PND	umfasst Anlaufstellen für ambulante Krisenintervention und Krisenbegleitung (auch Krisenbetten, Krisenzimmer), Notfall- und Krisenintervention vor Ort;
WOH	umfasst abgestufte Wohneinrichtungen mit unterschiedlicher Betreuungsintensität (Langzeitwohnheime, Übergangswohnheime, betreute Wohngemeinschaften, Familienpflege, selbständiges Wohnen mit Beratungsangebot,...), Plätze für psychisch Kranke in speziellen (Landes-)Pflegeheimen, exklusive Plätze in allgemeinen Alten- und Pflegeheimen.
TS	umfasst Tagesstrukturierende Einrichtungen, Tagesstätten, Beschäftigungsinitiativen; Angebote ohne Bezahlung (evtl. mit Taschengeld); Vollständige Integration in den 1. Arbeitsmarkt ist nicht primäres Ziel, sondern es geht um flexible, stundenweise Arbeits- und Beschäftigungsmöglichkeiten je nach Gesundheitszustand und Belastbarkeit. (Angabe genehmigter Plätze).
KLUB	Klubeinrichtungen sind in weitgehender Selbstorganisation der Betroffenen, häufig „Kaffeehauscharakter“.
EH	Eingliederungshilfen umfassen zeitlich begrenzt: z.B. Arbeitstrainingszentren, sozioökonomische Beschäftigungsprojekte für psychisch beeinträchtigte Personen; Im Unterschied zu Tagesstruktur handelt es sich um Angebote mit „Dienstnehmereigenschaft“.
AZU	Arbeitsunterstützung zeitlich unbegrenzt: Arbeitsplätze und Beschäftigungswerkstätten für psychisch beeinträchtigte Personen, zeitlich unbegrenzt.
ARB mobil	Mobile Arbeitsunterstützung (Unterstützung am „1. Arbeitsmarkt“) für psychisch beeinträchtigte Personen, z.B. Arbeitsassistenz, Jobcoaching, Mentoring, Arbeitsbegleitung.
SHG	Selbsthilfegruppen (laut im Bundesland verfügbaren Verzeichnis der Selbsthilfegruppen)
AG	Angehörigengruppen (laut aktuell gültigem Verzeichnis);
LH	umfasst Ehrenamt, Laienhelfer, Bürgerhilfe.
ÄPIII	Anzahl der in Erst- oder Zweitordination tätigen Ärztinnen/Ärzte mit abgeschlossenem und in der Ärzteliste der ÖÄK eingetragenen PSY-III-Diplom; Anm.: Aufgrund von Mehrfach tätigkeiten an verschiedenen Standorten entspricht die Summe über die VR nicht den Summen auf Ebene der Bundesländer bzw. für Österreich insgesamt)

Anmerkungen zum Rehabilitationsbereich

Berechnung der BÄ unter ausschließlicher Berücksichtigung von stationären Aufenthalten in Rehabilitationseinrichtungen mit Belagsdauer > 7 Belagstagen

Anmerkungen zur Alten- und Langzeitversorgung

Mobile Betreuungs- und Pflegedienste = umfassen gemäß § 3 Abs. 4 Pflegefondsgesetz (PFG) Angebote der sozialen Betreuung, Hauskrankenpflege, Unterstützung bei der Haushaltsführung sowie Hospiz- und Palliativbetreuung. Exkl. Leistungen der Behindertenhilfe und der Grundversorgung

Teilstationäre Betreuungs- und Pflegedienste = umfassen gemäß § 3 Abs. 6 und 7 Pflegefondsgesetz (PFG) Angebote einer ganz oder zumindest halbtägigen Tagesstruktur für Personen, die nicht in stationären Einrichtungen leben (soziale Betreuung, Pflege, Verpflegung, Aktivierung, Therapie, Transport).

Alternative Wohnformen umfassen gemäß § 3 Abs. 10 Pflegefondsgesetz (PFG) Einrichtungen für betreuungs- bzw. pflegebedürftige Personen, die aus sozialen, psychischen und physischen Gründen nicht mehr alleine wohnen können oder wollen und keiner ständigen stationären Betreuung oder Pflege bedürfen.

Kurzzeitpflege in stationären Einrichtungen = umfassen gemäß § 3 Abs. 8 Pflegefondsgesetz (PFG) Angebote einer zeitlich bis zu drei Monaten befristeten Wohnunterbringung, mit Verpflegung sowie mit Betreuung und Pflege einschließlich einer (re)aktivierenden Betreuung und Pflege. Steht kein fixes Kontingent zur Verfügung, Anzahl der tatsächlich zum Stichtag belegt gewesenen Plätze.

Stationäre Betreuungs- und Pflegedienste = umfassen gemäß § 3 Abs. 5 Pflegefondsgesetz (PFG) Hotelleistungen (Wohnung und Verpflegung) sowie Betreuungs- und Pflegeleistungen (inkl. tagesstrukturierender Leistungen) in eigens dafür geschaffenen Einrichtungen (inkl. Hausgemeinschaften) mit durchgehender Präsenz von Betreuungs- und Pflegepersonal.

VZÄ = Vollzeitäquivalente (z.B. Basis 40 Stunden Woche, z.B. Arbeitszeit 20 h/Woche = 0,5 VZÄ) gemäß Pflegedienstleistungsstatistik-Verordnung: Bei der Berechnung ist von der bezahlten wöchentlichen Normalarbeitszeit der jeweiligen Beschäftigtenkategorie nach dem anzuwendenden Kollektivvertrag auszugehen (in der Regel 38 Stunden); Teilzeitkräfte werden entsprechend ihres jeweiligen Wochenstundenausmaßes aliquot berechnet.

Leistungsstunden = Gemäß Pflegedienstleistungsstatistik-Verordnung: Anzahl der verrechneten Leistungsstunden im Berichtszeitraum. In den Anmerkungen zu diesem Erhebungsmerkmal ist anzuführen, wie eine Leistungsstunde beim Leistungserbringer quantitativ definiert wird, welche Abrechnungseinheiten vorgesehen sind und aus welchen Komponenten sie sich zusammensetzt.