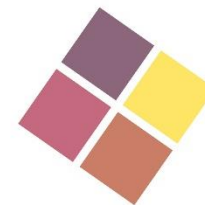


# TRAPEZ

Transparente Pensionszukunft

Sicherung der ökonomischen Unabhängigkeit von  
Frauen im Alter

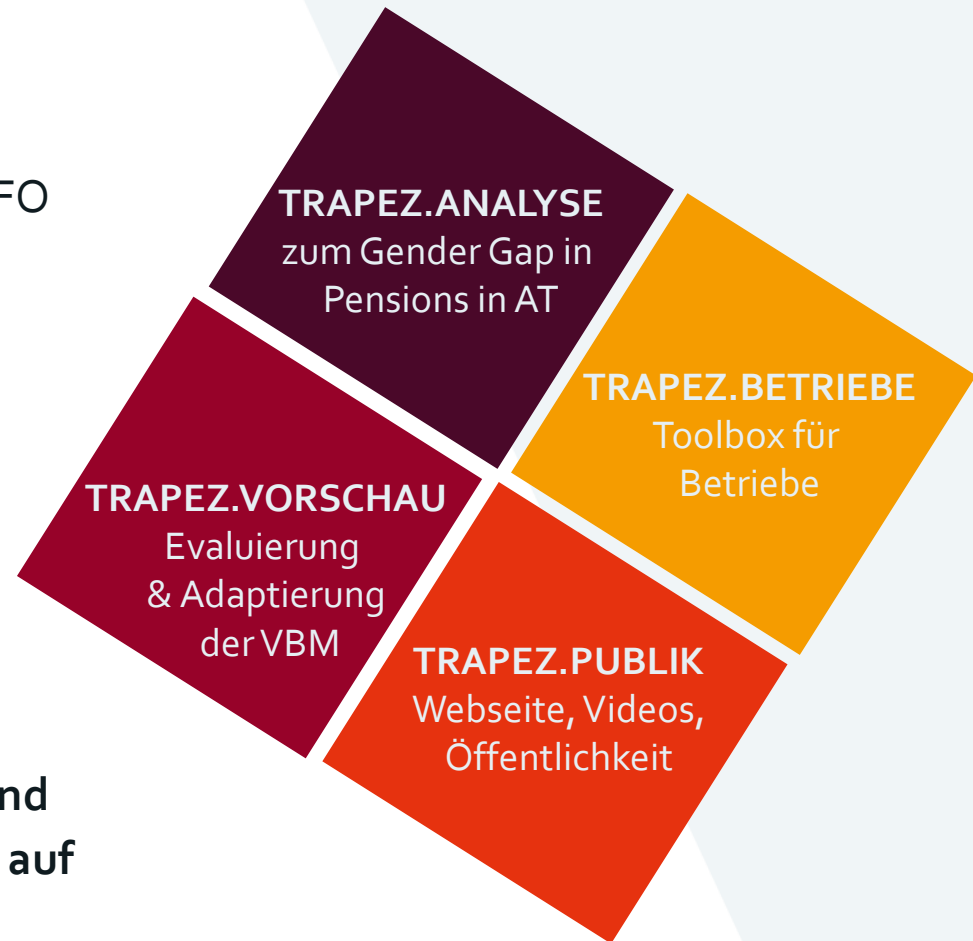
Bundestkanzleramt: Anne-Sophie Sailer, Katja Gerstmann



TRAPEZ  
Transparente  
Pensionszukunft

## ◆ Das TRAPEZ-Projekt

- ❖ Kooperation von BKA (Frauen & Gleichstellung), BMSGPK, BMAFJ, WIFO und FORBA
- ❖ beteiligt: ABZ\*AUSTRIA; SORA
- ❖ EU-kofinanziert; von Februar 2019 bis September 2020
- ❖ Die Abschlusskonferenz fand am 28.9.2020 statt
- ❖ **Alle Informationen, Publikationen und Videos inkl. Abschlussveranstaltung auf [www.trapez-frauen-pensionen.at](http://www.trapez-frauen-pensionen.at)**

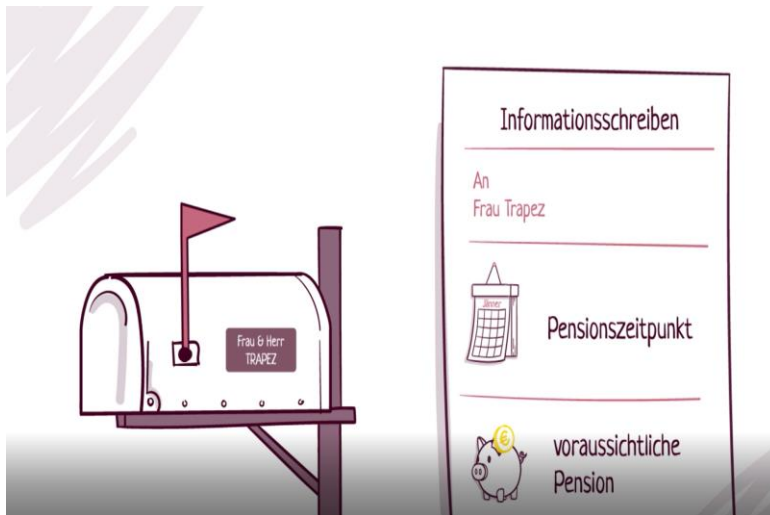


## ◆ Warum ist das Thema wichtig?

- ❖ Im europäischen Vergleich: hoher Gender Gap in Pensions in Österreich
- ❖ Gesetzliches Pensionssystem beruht hauptsächlich auf Arbeitsmarkt:
  - Erwerbstätigkeit, Dauer, Einkommenshöhe
  - Hohe Teilzeitquoten und **niedrigere Jahreseinkommen**, Gender Pay Gap und längere Karenzen spiegeln sich in Pensionen der Frauen wider
- ❖ TRAPEZ Ansatzpunkte daher:
  - Über gesamtes (Erwerbs)Leben, an Entscheidungspunkten wie Kinder, Bildung
  - Vielschichtige Analysen > Handlungsoptionen > Bewusstseinsbildung

# Ergebnisse (I)

## ❖ Evaluierung Pensionsinformation durch SORA



[www.trapez-frauen-pensionen.at/trapez-vorschau.html](http://www.trapez-frauen-pensionen.at/trapez-vorschau.html)

TRAPEZ: Mai 2021

## ❖ Informationen: Broschüre und Folder

**Bundeskanzleramt**

### Wie entsteht meine Pension?

**Mein Pensionskonto**

**Beitrag: Erwerbstätigkeit**  
Vom Bruttolohn werden 1,78% auf das Pensionskonto gutgeschrieben.

**Beiträge der Arbeitnehmer:** monatlich 10,25% des Bruttolohns (gilt für Unselbständige)  
**für Selbständige gelten andere Beitragssätze:** 17,0% (BSVG) 18,5% (GSVG)

**Beiträge der Arbeitgeber:** monatlich 12,55% des Bruttolohns

**Beiträge der öffentlichen Hand**

**Teilgutschriften aus Pensions splitting**

**Beitrag: Kindererziehungszeiten**

**Beitrag: Angehörigenpflege**

**Beiträge für Krankheit, Arbeitslosigkeit, Freiwilligen-, Präsenz- und Zivildienst**

**freiwilliges Splitting:** ermöglicht Übertragung von Teilgutschriften von einem Elternteil zum anderen

**Beiträge vorheriger Jahre**

ergeben Gesamtgutschrift + werden jährlich aufgewertet

**Voraussetzungen für Alterspension**  
**15 Beitragsjahre**, davon sieben aus Erwerbstätigkeit  
gesetzliches Eintrittsalter:

- 65 Jahre für BeamtInnen und Männer
- 60 Jahre für Frauen (schrittweise Anhebung auf 65)

### Wie kann ich meine Pension absichern?

online Ins Pensionskonto Einblick nehmen

stetige Entwicklung beobachten

zusätzliche Maßnahmen zur eigenen Absicherung planen

**zum Beispiel:**

- freiwilliges Pensions splitting für Eltern
- Opt-In für geringfügig Beschäftigte
- Selbst- und Weiterversicherung für pflegende Angehörige
- freiwillige Höherversicherung

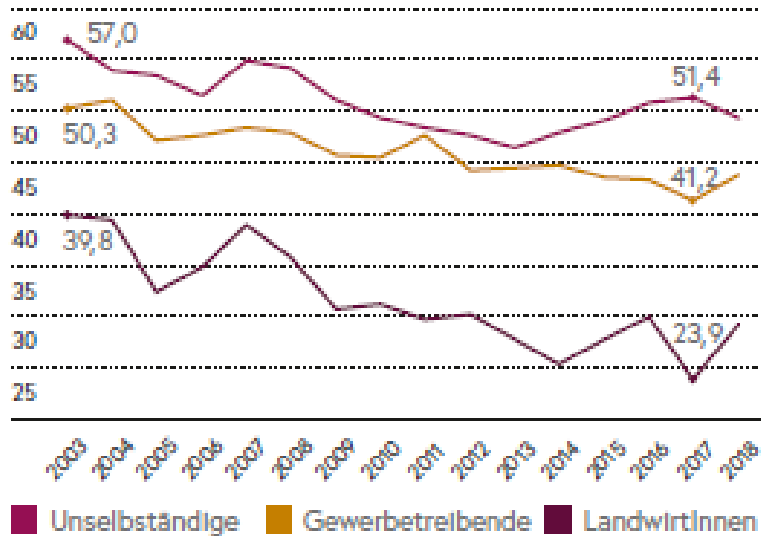
## ◆ Ergebnisse (II): TRAPEZ.Analyse

- ❖ Quantitative und qualitative Analysen zu Ursachen, Faktoren und Wissen von Frauen zu Pensionsunterschieden
- ❖ Administrative Daten Pensionszugänge 2017: Komponentenerlegung
- ❖ Interviews und Fokusgruppen mit 37 Frauen zwischen 30 und 56 Jahren



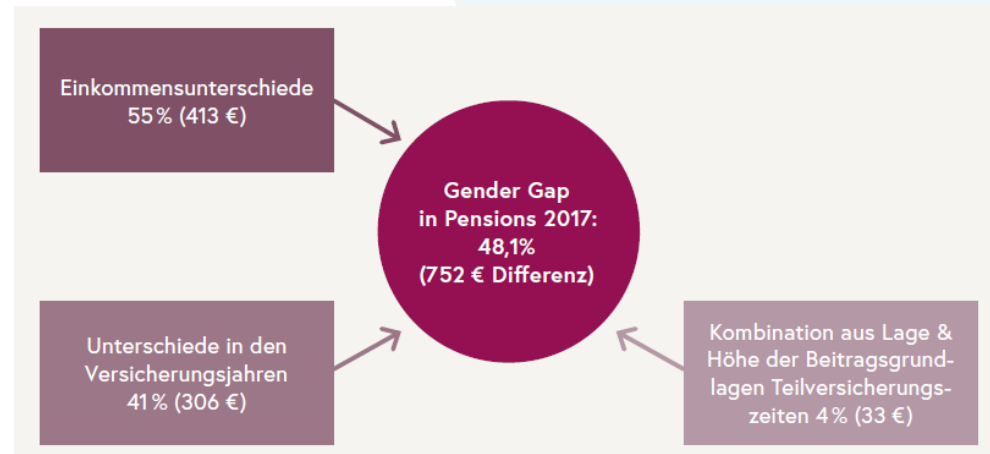
## TRAPEZ.Analyse: Ergebnisse

### ❖ Hoher Gender Gap in Pensions



Quelle: WIFO Berechnungen 2020:  
Geschlechtsspezifische Pensionsunterschiede in Österreich.

### ❖ Faktoren: geringere Einkommen & weniger Versicherungsjahre



## ◆ TRAPEZ.Analyse: Ergebnisse II & Handlungsoptionen

- ❖ Interviewte Frauen wissen von Pensionsunterschieden, nehmen sie jedoch als ungerecht wahr.
- ❖ Der negative Effekt von Teilzeitbeschäftigung ist bewusst, oft haben Frauen jedoch keine Möglichkeit mehr zu arbeiten.
- ❖ Zu konkreten Regelungen gibt es großen Informationsbedarf.
- ❖ Private Absicherung oft nicht leistbar, Eigenständigkeit aber wichtig.



- ❖ Verpflichtendes Splitting kann Gap reduzieren.
- ❖ Bessere Anrechnung von Care-Zeiten
- ❖ Partnerschaftlichere Aufteilung von Kindererziehung/Sorgearbeit und bessere Vereinbarkeit
- ❖ Individuelle Mindestpension unabhängig vom Partner
- ❖ Arbeitsplätze auch für ältere Frauen & in ländlichen Regionen
- ❖ Arbeitszeitverkürzung & Equal Pay

# Was bedeutet dies für Erwerbstätige & Unternehmen?

**TRAPEZ**  
Transparente  
Pensionszukunft

Sie befinden sich noch  
mitten im Erwerbsleben  
und setzen sich bereits  
mit dem Pensionsantritt  
auseinander?

*Was hat das mit Ihrer Pension zu tun?*




Kofinanziert durch das Programm Rechte, Gleichstellung, Unionsbürgerschaft der Europäischen Union

Bundeskanzleramt | Bundesministerium Arbeit, Familie und Jugend | Bundesministerium Soziales, Gesundheit, Pflege und Konsumentenschutz

ABZ AUSTRIA FORBA WIFO

- ❖ Jedes versicherungspflichtige Monat zählt
- ❖ Entscheidend:
  - versicherungspflichtiges Einkommen
  - Planung, Beratung und Information:

## Wie kann ich meine Pension absichern?

-  online ins Pensionskonto Einblick nehmen
-  stetige Entwicklung beobachten
-  zusätzliche Maßnahmen zur eigenen Absicherung planen

### zum Beispiel:

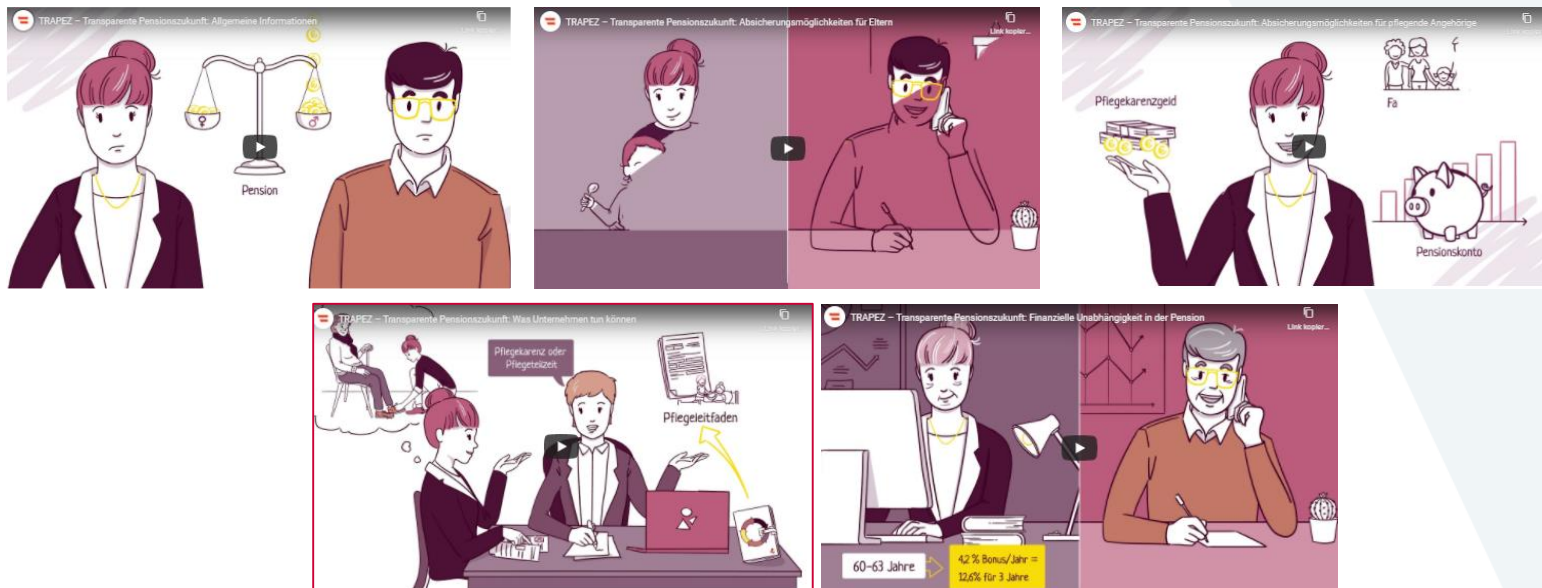
- freiwilliges Pensionssplitting für Eltern
- Opt-In für geringfügig Beschäftigte
- Selbst- und Weiterversicherung für pflegende Angehörige
- freiwillige Höherversicherung





## ◆ Weitere Ergebnisse

- ❖ 5 Informationsvideos für Eltern, pflegende Angehörige, ältere Erwerbstätige und Betriebe



- ❖ Betriebsvideo online: <https://youtu.be/XRxl5RtFnLc>

# Danke für die Aufmerksamkeit!

Rückfragen gern an [int.frauen@bka.gv.at](mailto:int.frauen@bka.gv.at)