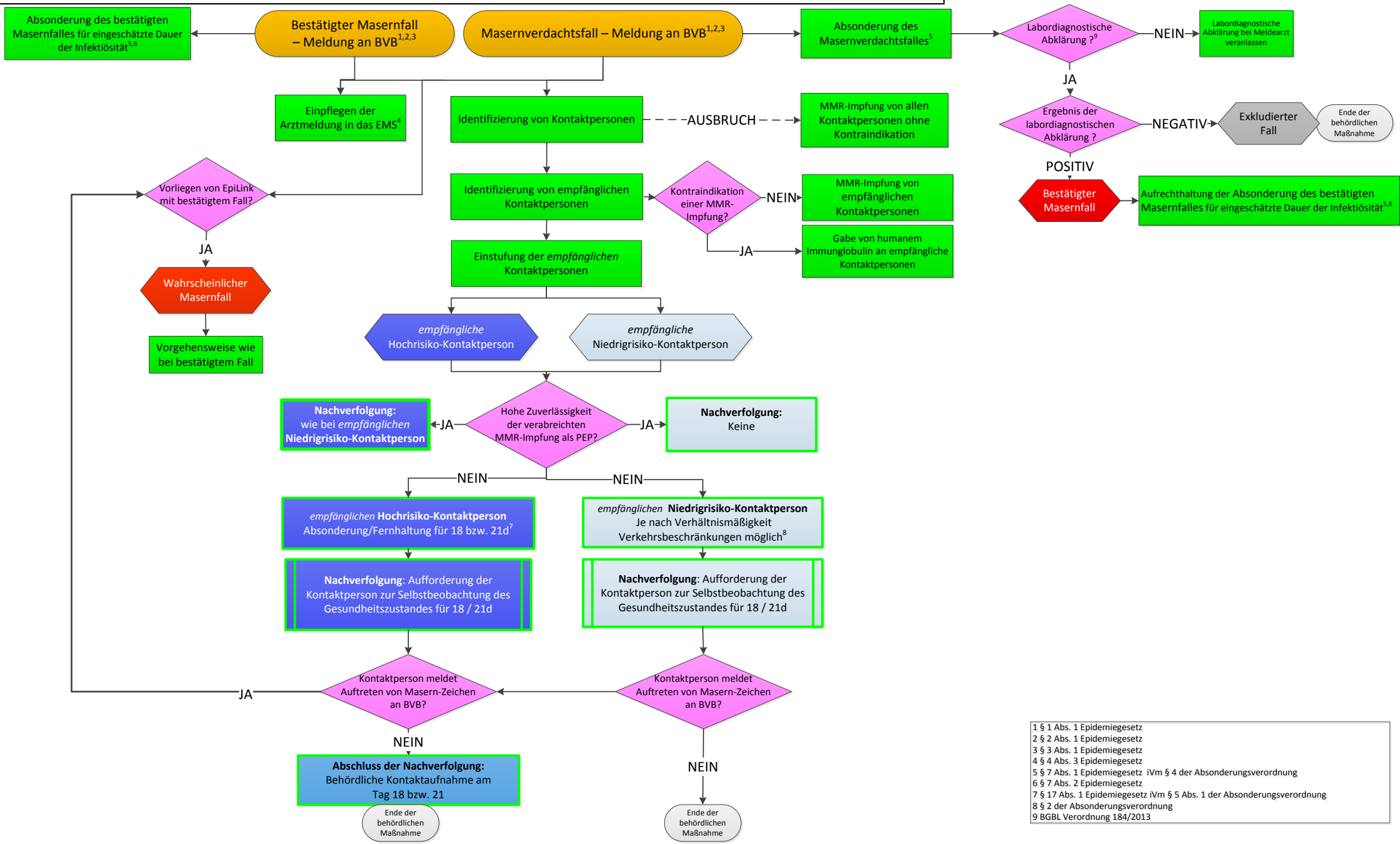


Tool Flow Chart: Empfehlung zur Vorgehensweise der BVB bei Auftreten eines Masernfalles



1 § 1 Abs. 1 Epidemiegesetz
 2 § 2 Abs. 1 Epidemiegesetz
 3 § 3 Abs. 1 Epidemiegesetz
 4 § 4 Abs. 3 Epidemiegesetz
 5 § 7 Abs. 1 Epidemiegesetz iVm § 4 der Absonderungsverordnung
 6 § 7 Abs. 2 Epidemiegesetz
 7 § 17 Abs. 1 Epidemiegesetz iVm § 5 Abs. 1 der Absonderungsverordnung
 8 § 2 der Absonderungsverordnung
 9 BGBL Verordnung 184/2013